

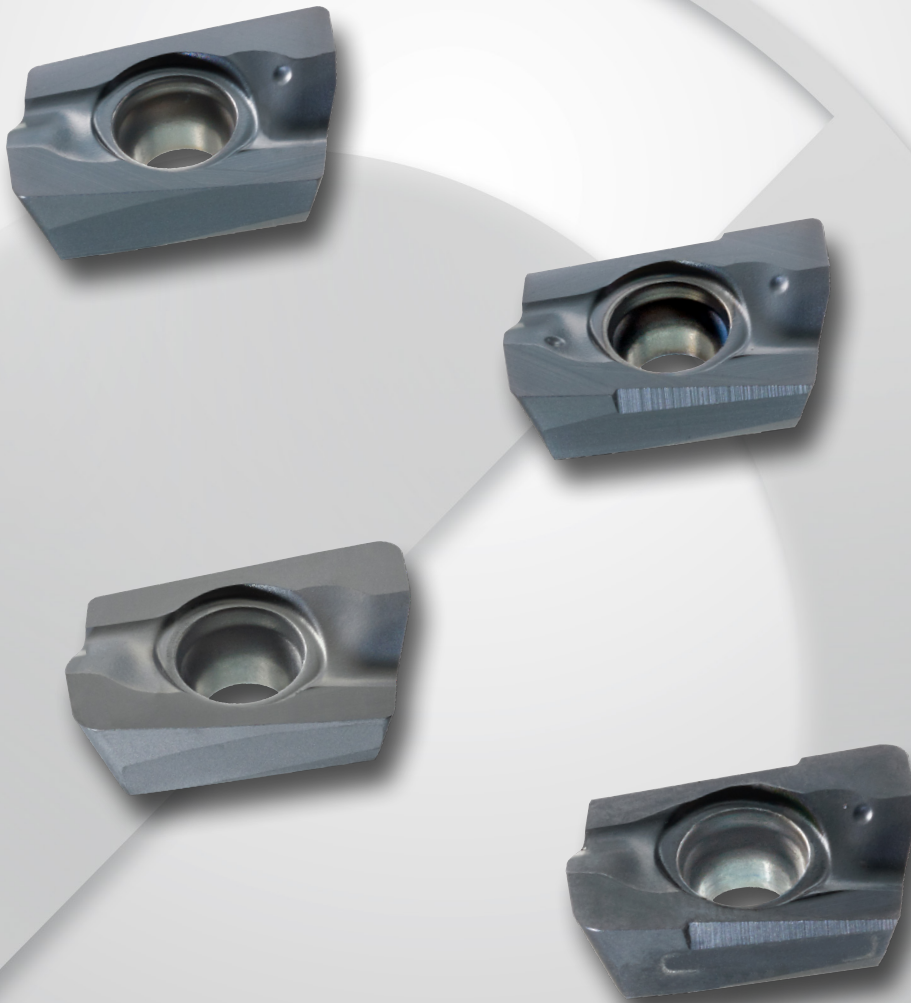


**HIPOPOS<sup>+</sup>**

PRÄZISIONSWENDEPLATTE BODT1304\_

## GESCHLIFFENE PRÄZISIONSWENDEPLATTE BODT1304\_

- *Exzellente Oberflächen durch geschliffene Präzisionswendplatte*
- *Schneidstoff IN2504 für die Hartbearbeitung*
- *Passt in bestehende Werkzeuge für die BOMT13*



## Produktübersicht

Seit geraumer Zeit ist die Schlichtwendeplatte BODT09 Teil des Ingersoll Standardprogramms und erfreut sich zunehmender Beliebtheit. Für uns Grund genug, zukünftig mit der **BODT13** auch für die BOMT13 eine passende Schlichtwendeplatte anzubieten.

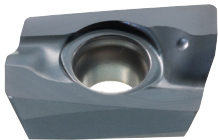
Da die **BODT13** in bestehende Fräswerkzeuge passt, können nun bei der Herstellung von Planflächen und 90°-Schultern deutlich feinere Oberflächen erzeugt werden.

Für das Schlichten von Planflächen und Schultern von gehärteten Stählen bis 63 HRC, wie diese u.a. im Werkzeug- und Formenbau üblich sind, wurden der **Schneidstoff IN2504** und unterschiedliche Wendeplattenausführungen konzipiert.

Durch die auf max. 4 mm reduzierte Schnitttiefe der abgesetzten Wendeplattenausführung (-001) ist die radiale Abdrängung des Werkzeugs geringer - eine absatzfreie Schulterbearbeitung lässt sich so besser erzielen. Allerdings gibt es viele Faktoren, die Einfluss auf das erzielte Resultat haben.

Auf Wunsch können **Hochpräzisionswerkzeuge** produziert werden.

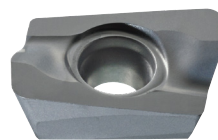
## Wendeplattengeometrien



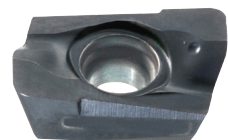
**BODT130404R**  
R0,4  
ap max = 12 mm



**BODT130404R-001**  
R0,4  
ap max = 4 mm



**BODT130408R**  
R0,8  
ap max = 12 mm



**BODT130408R-001**  
R0,8  
ap max = 4 mm

## Schnittwertempfehlung für das Hartfräsen mit IN2504 bei 55...63 HRC:

	Vc [m/min]	fz [mm]	ap [mm]	ae [mm]
Schlichten von Planflächen:	50 - 100	0,05 - 0,07	0,2	0,5 - 1xD
Schlichten von Schultern:	130 - 200	0,05 - 0,10	0,5 - 3,0	< 0,2

### Tipps:

- Je schlechter die Zerspanbarkeit des Werkstoffs, desto geringer sollte die Eingriffsbreite gewählt werden.
- Je kleiner der Werkzeugdurchmesser, desto höhere Schnittgeschwindigkeiten können gewählt werden.

## Vorteile

- Exzellente Oberflächen durch geschliffene Präzisionswendeplatte
- Schneidstoff IN2504 für die Hartbearbeitung und Cermet Schneidstoff IN0560 für das Schlichten von Stählen
- Passt in bestehende Werkzeuge für die BOMT13