



SPADE•TWIST™

WECHSELKOPF-BOHRER

NEUE BOHRLINIE FÜR GRÖßERE BOHRUNGSDURCHMESSER

- Einzigartiges Schnellwechselsystem
- 2 effektive Schneidkanten für höchste Produktivität
- Leichte Entspannung und hohe Körperstabilität



Produktübersicht

Ingersoll stellt eine neue Bohrerlinie für größere Bohrungsdurchmesser vor.

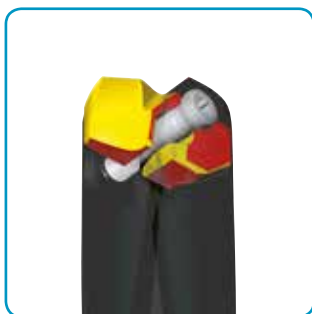
Der SpadeTwist-Bohrer mit optimierter Schneidengeometrie und dem einmaligen, sehr stabilen Klemmsystem bietet höchste Produktivität bei hervorragender Leistung. Die einmalige Klemmtechnologie ermöglicht einen schnellen Wechsel des Bohrkopfes ohne vorher die Klemmschraube entfernen zu müssen. Somit kann die Werkzeugrüstzeit wie auch die Stillstandzeit der Maschine reduziert werden.

Die SpadeTwist Bohrerlinie ist als Standardwerkzeug in Längen-Durchmesserverhältnissen von 3xD und 5xD im Durchmesserbereich 26,0 mm bis 41,0 mm in 0,5 mm Schritten erhältlich.

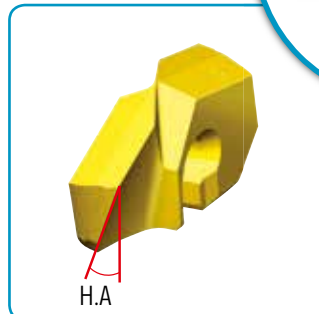


Bohrkopf

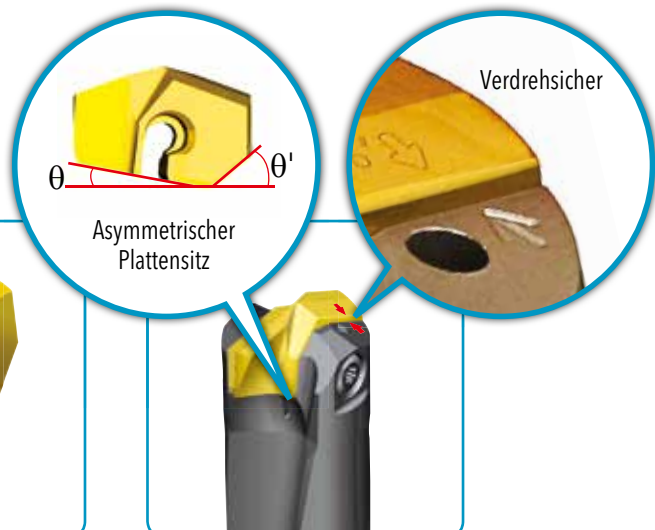
Durch die asymmetrisch ausgeführte Schnittstelle ist eine fehlerfreie Montage des Bohrkopfes gewährleistet und somit wird die Werkzeug- und Wechselgenauigkeit erhöht.



Großflächige Anlage



Standard-Drallwinkel



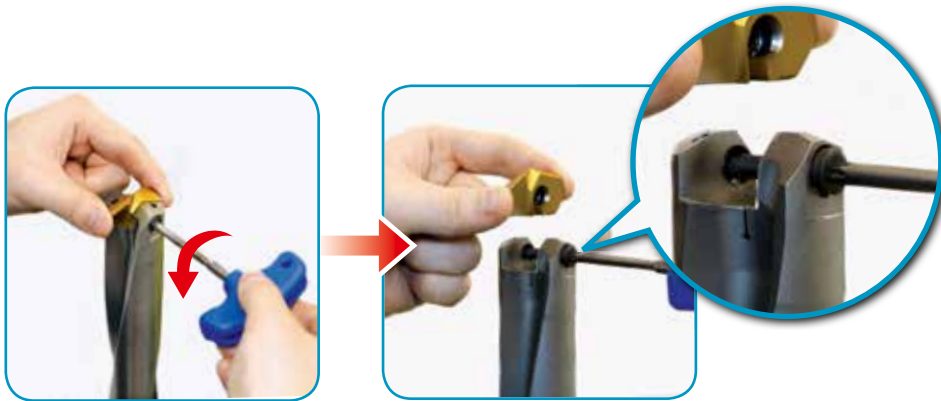
Asymmetrischer Plattensitz

Verdrehsicher

Vorteile

- Einzigartiges Schnellwechsel-Klemmsystem
- 2 effektive Schneidkanten für höchste Produktivität
- Selbstzentrierende Geometrie
- Leichter Kopfwechsel direkt an der Maschine
- Asymmetrischer Plattensitz für fehlerfreie Montage, hohe Genauigkeit und exzellente Oberflächengüte
- Höhere Stabilität des einzigartigen Klemmsystems bedeutet höhere Produktivität
- Innere Kühlmittelzufuhr
- Durchmesserbereich: Ø 26,0 mm bis 41,0 mm in 0,5-mm-Schritten
- Längen-Durchmesser-Bereich des Werkzeugkörpers: 3xD und 5xD
- Semi-Standard-Werkzeuge auf Anfrage

Wechselanleitung Bohrkopf:



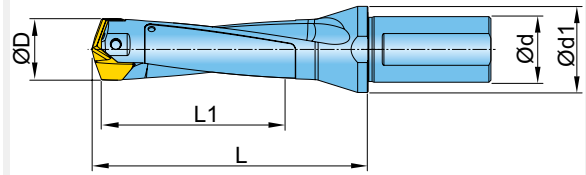
Zum Lösen die Klemmschraube 3- bis 5-mal gegen den Uhrzeigersinn drehen

Die Schraube muss nicht aus dem Körper entfernt werden.

Empfohlene Schnittwerte:

Material	Vc [m/min]	Vorschub fu [mm/Umdr.]			1. Wahl Schneidstoff / Geometrie
		26,0-29,9	30,0-34,9	35,0-41,0	
unlegierter Stahl	70-140	0,30-0,50	0,30-0,50	0,35-0,55	IN2505
legierter Stahl 800 N/mm ²	50-110	0,25-0,45	0,25-0,45	0,30-0,50	IN2505
legierter Stahl 1100 N/mm ²	50-90	0,25-0,35	0,25-0,35	0,30-0,40	IN2505
nichtrostender Stahl	30-70	0,15-0,30	0,15-0,30	0,20-0,35	IN2505
Grauguss	80-180	0,30-0,55	0,35-0,55	0,45-0,60	IN2505
Gusseisen mit Kugelgraphit	90-165	0,30-0,55	0,35-0,55	0,40-0,60	IN2505
Aluminium	80-220	0,30-0,50	0,40-0,60	0,50-0,70	IN2505
Warmfeste Legierungen	20-60	0,10-0,20	0,15-0,25	0,15-0,25	IN2505
Titanlegierungen	20-50	0,10-0,20	0,15-0,25	0,15-0,25	IN2505
Hartbearbeitung < 54 HRC	20-50	0,10-0,20	0,15-0,25	0,15-0,25	IN2505
Hartbearbeitung < 60 HRC	20-50	0,10-0,20	0,15-0,25	0,15-0,25	IN2505

AUFNAHME KOMPATIBEL MIT DIN 1835 B



Artikel-Nr.	D	D min.	D max.	d	d1	L	L1	BN
LD2600078JGR00	26	26,0	26,9	32	40	117,0	78	26
LD2700081JGR00	27	27,0	27,9	32	40	120,0	81	27
LD2800084JGR00	28	28,0	28,9	32	40	128,4	84	28
LD2900087JGR00	29	29,0	29,9	32	40	131,4	87	29
LD3000090JGR00	30	30,0	30,9	32	42	134,7	90	30
LD3100093JGR00	31	31,0	31,9	32	42	137,7	93	31
LD3200096JHR00	32	32,0	32,9	40	48	143,0	96	32
LD3300099JHR00	33	33,0	33,9	40	48	146,0	99	33
LD3400102JHR00	34	34,0	34,9	40	48	149,0	102	34
LD3500105JHR00	35	35,0	35,9	40	48	152,4	105	35
LD3600108JHR00	36	36,0	36,9	40	48	155,4	108	36
LD3700111JHR00	37	37,0	37,9	40	48	158,4	111	37
LD3800114JHR00	38	38,0	38,9	40	50	166,9	114	38
LD3900117JHR00	39	39,0	39,9	40	50	169,9	117	39
LD4000120JHR00	40	40,0	41,0	40	50	172,9	120	40

ZUBEHÖR

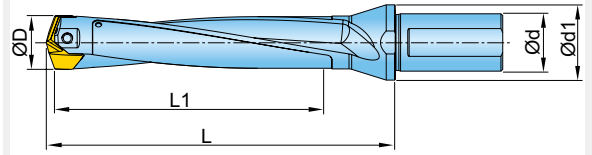


Durchmesserbereich

26 - 27	TS 50230D3	DS-T20T
28 - 29	TS 50250D35	DS-T25T
30 - 31	TS 60265D4	DS-T25T
32 - 34	TS 60285D42	DS-T25T
35 - 37	TS 60320D5	DS-T25T
38 - 40	TS 80340D6	DS-T25T

① = Spanschraube ② = Schraubendreher

AUFNAHME KOMPATIBEL MIT DIN 1835 B



Artikel-Nr.	D	D min.	D max.	d	d1	L	L1	BN
LD2600130JGR00	26	26,0	26,9	32	40	169,0	130	26
LD2700135JGR00	27	27,0	27,9	32	40	174,0	135	27
LD2800140JGR00	28	28,0	28,9	32	40	184,4	140	28
LD2900145JGR00	29	29,0	29,9	32	40	189,4	145	29
LD3000150JGR00	30	30,0	30,9	32	42	194,7	150	30
LD3100155JGR00	31	31,0	31,9	32	42	199,7	155	31
LD3200160JHR00	32	32,0	32,9	40	48	207,0	160	32
LD3300165JHR00	33	33,0	33,9	40	48	212,0	165	33
LD3400170JHR00	34	34,0	34,9	40	48	217,0	170	34
LD3500175JHR00	35	35,0	35,9	40	48	222,4	175	35
LD3600180JHR00	36	36,0	36,9	40	48	227,4	180	36
LD3700185JHR00	37	37,0	37,9	40	48	232,4	185	37
LD3800190JHR00	38	38,0	38,9	40	50	242,9	190	38
LD3900195JHR00	39	39,0	39,9	40	50	247,9	195	39
LD4000200JHR00	40	40,0	41,0	40	50	252,9	200	40

ZUBEHÖR



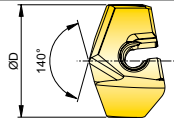
Durchmesserbereich

26 - 27	TS 50230D3	DS-T20T
28 - 29	TS 50250D35	DS-T25T
30 - 31	TS 60265D4	DS-T25T
32 - 34	TS 60285D42	DS-T25T
35 - 37	TS 60320D5	DS-T25T
38 - 40	TS 80340D6	DS-T25T

① = Spannschraube ② = Schraubendreher

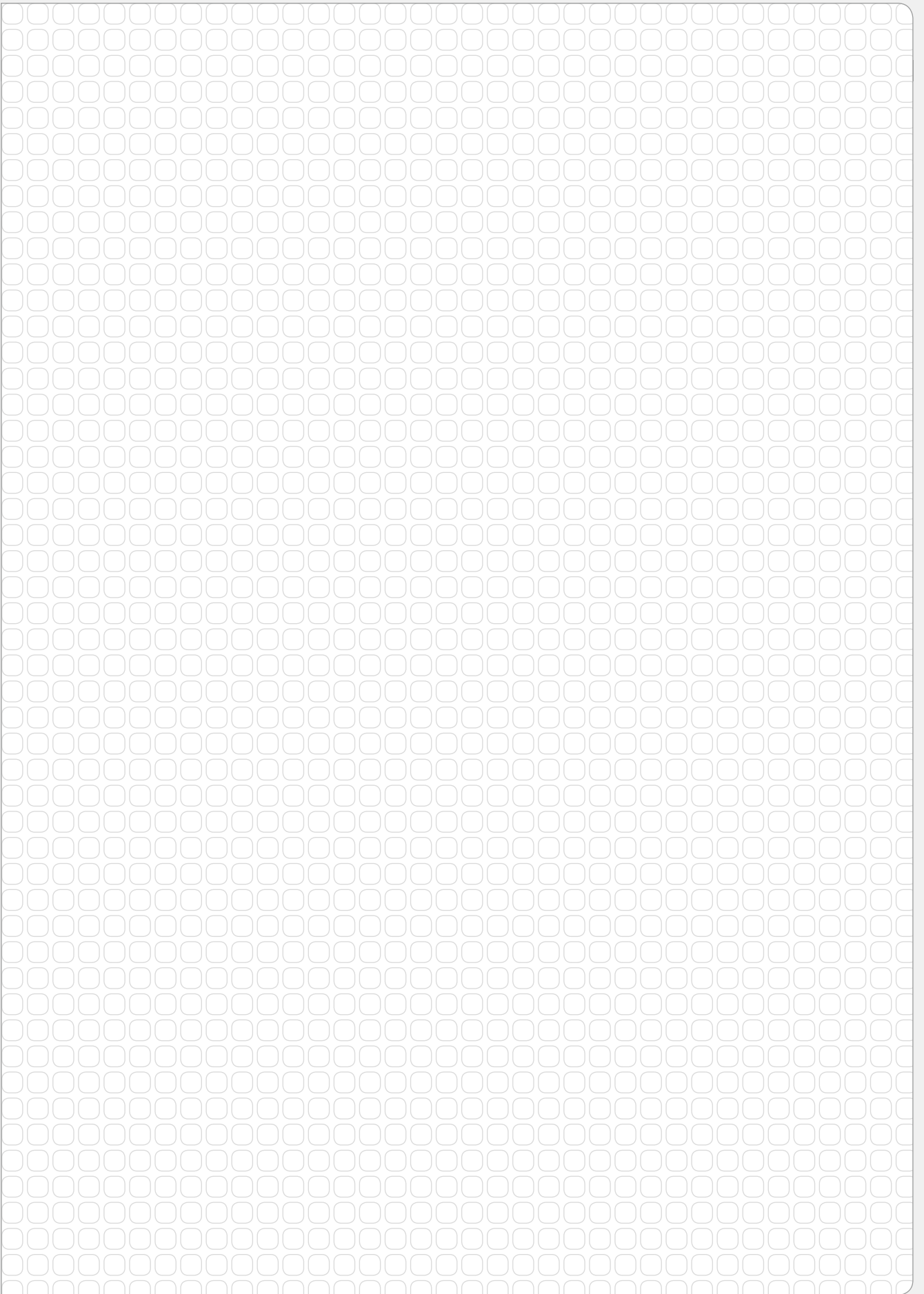
BOHRKÖPFE FÜR DIE BOHRER SPADETWIST

Stahl Bearbeitung



D	Stahl	Artikel-Nr.
26,0	LPA2600R01	IN 2505
26,5	LPA2650R01	IN 2505
27,0	LPA2700R01	IN 2505
27,5	LPA2750R01	IN 2505
28,0	LPA2800R01	IN 2505
28,5	LPA2850R01	IN 2505
29,0	LPA2900R01	IN 2505
29,5	LPA2950R01	IN 2505
30,0	LPA3000R01	IN 2505
30,5	LPA3050R01	IN 2505
31,0	LPA3100R01	IN 2505
31,5	LPA3150R01	IN 2505
32,0	LPA3200R01	IN 2505
32,5	LPA3250R01	IN 2505
33,0	LPA3300R01	IN 2505
33,5	LPA3350R01	IN 2505
34,0	LPA3400R01	IN 2505
34,5	LPA3450R01	IN 2505
35,0	LPA3500R01	IN 2505
35,5	LPA3550R01	IN 2505
36,0	LPA3600R01	IN 2505
36,5	LPA3650R01	IN 2505
37,0	LPA3700R01	IN 2505
37,5	LPA3750R01	IN 2505
38,0	LPA3800R01	IN 2505
38,5	LPA3850R01	IN 2505
39,0	LPA3900R01	IN 2505
39,5	LPA3950R01	IN 2505
40,0	LPA4000R01	IN 2505
40,5	LPA4050R01	IN 2505
41,0	LPA4100R01	IN 2505

D	Stahl	Artikel-Nr.
---	-------	-------------



Ingersoll Cutting Tools

Marketing- & Technologie-Standorte

Deutschland

Ingersoll Werkzeuge GmbH

Hauptsitz:

Kalteiche-Ring 21-25

35708 Haiger, Germany

Telefon: +49 (0)2773-742-0

Telefax: +49 (0)2773-742-812/814

E-Mail: info@ingersoll-imc.de

Internet: www.ingersoll-imc.de

Niederlassung Süd:

Florianstraße 13-17

71665 Vaihingen-Horrheim, Germany

Telefon: +49 (0)7042-8316-0

Telefax: +49 (0)7042-8316-26

E-Mail: horrheim@ingersoll-imc.de

USA

Ingersoll Cutting Tools

845 S. Lyford Road

Rockford, Illinois 61108-2749, USA

Telefon: +1-815-387-6600

Telefax: +1-815-387-6968

E-Mail: info@ingersoll-imc.com

Internet: www.ingersoll-imc.com

France

Ingersoll France

21, rue Galilée

F-77420 CHAMPS-sur-MARNE

Telefon: +33 (0) 1 64 68 45 36

Telefax: +33 (0) 1 64 68 45 24

E-Mail: info@ingersoll-imc.fr

Internet: www.ingersoll-imc.fr

