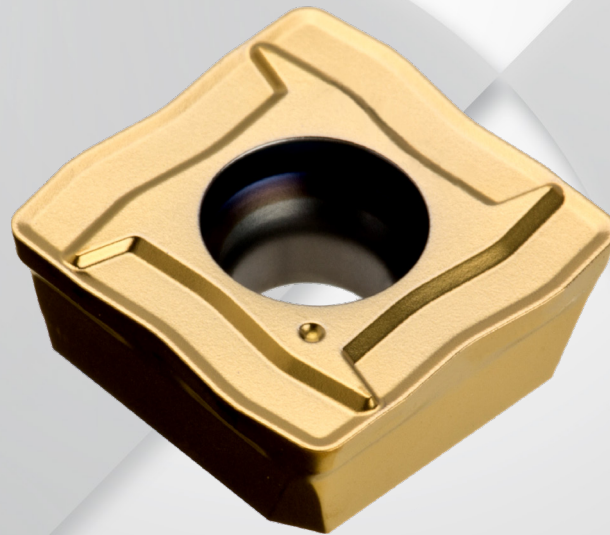




QUADOTWIST™
NOUVEAU BRISE-COPEAUX PS

NOUVEAU BRISE-COPEAUX PS

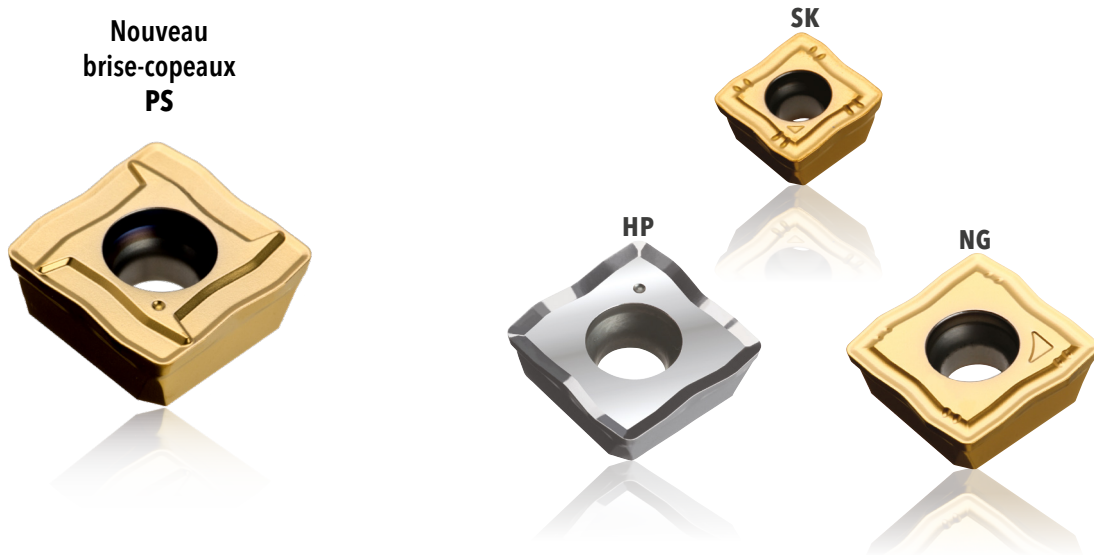
- Brise-copeaux pour les aciers non alliés (PS) •*
- Géométrie de plaquette PS •*
- Fragmentation des copeaux améliorée dans les aciers à copeaux longs •*



Présentation du produit

Ingersoll lance des plaquettes de la série **QuadTwist** avec le nouveau brise-copeaux **PS** pour l'usinage des aciers non alliés.

Le brise-copeaux existant **SK** avait été développé pour l'usinage général. La géométrie **NG** combinée à la nuance IN2510 offre une plus grande résistance à l'usure dans l'usinage des matières coulées. La géométrie brise-copeaux **HP** possède des arêtes de coupe vives et une face de coupe polie qui réduisent les forces de coupe et la formation d'arêtes rapportées.



Avantages et informations générales :

Brise-copeaux PS :

- Pour l'usinage des aciers structurels et des aciers bas carbone avec une fragmentation des copeaux améliorée.
- Choix étendu pour l'usinage des aciers structurels.

Réf. article	Désignation	fz(min/max)	Géométrie	Nuance
6175266	SOMT050204PS IN2505	0,04-0,10	Géométrie brise-copeaux R0,4	IN2505
6172463	SOMT060204PS IN2505	0,04-0,10	Géométrie brise-copeaux R0,4	IN2505
6139346	SOMT070306PS IN2505	0,06-0,12	Géométrie brise-copeaux R0,6	IN2505
5521871	SOMT08T306PS IN2505	0,06-0,12	Géométrie brise-copeaux R0,6	IN2505
6301092	SOMT09T308PS IN2505	0,06-0,13	Géométrie brise-copeaux R0,8	IN2505
6304150	SOMT11T308PS IN2505	0,06-0,13	Géométrie brise-copeaux R0,8	IN2505
6304151	SOMT130408PS IN2505	0,06-0,14	Géométrie brise-copeaux R0,8	IN2505
6304152	SOMT150510PS IN2505	0,06-0,14	Géométrie brise-copeaux R1,0	IN2505