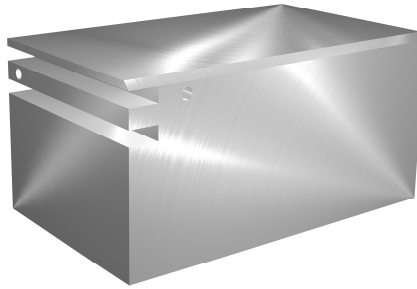


**BIMATEC SORALUCE**



Halle / Hall	3	Uhrzeit / Time	
Maschine / Machine	SORALUCE TA-A 25 / Bettfräsmaschine / Bed type milling machine / SK50	11:30 – 12:00 Uhr	
Industrie / Industry	Werkzeug- und Formenbau / die and mold industry	14:30 – 15:00 Uhr	
Bauteil / Workpiece	Performance-Bauteil / Performance-Part		
Material / Material	1.2738-HH ( 40CrMnNiMo8-6-4 / 1250N/mm <sup>2</sup> ) 450 x 290 x 240 mm		
CAM / CNC control	Heidenhain TNC 640		
Spannmittel / Clamping tool	Firma Polund / Company Polund PRO-CLAMP Systems		

Nr. / No.	Bearbeitung / Machining	Werkzeug / Tool	Ø	z	Vc [m/min]	fz [mm]	n [U/min]	vf [mm/min]	ae [mm]	ap [mm]	Wendeplatte / Insert	Qualität / Grade
1	Hochvorschubfräsen Planfräsen / High feed milling face milling	TG2J080R00 Wkz.-Länge / length = 370mm mit / with I-Absorber	80	6	155	1,55	620	5750	64	0,5	UNLU1105M0TR	IN2505
2	Hochvorschubfräsen Innen- Tasche / High feed milling inside pocket	TG2J080R00 Wkz.-Länge / length = 370mm mit / with I-Absorber	80	6	150	1,4	600	5000	36	0,4	UNLU1105M0TR	IN2505
3	Abwälzen rechts / Hobbing right side Fase 15° / Chamfer 15°	2EJ3J063033F2R00 Wkz.-Länge / length = 360mm mit / with I-Absorber	63	3	140	0,27	700	570	6	20	DGM324R300	IN2505
4	Abwälzen links / Hobbing left side Fase 15° / Chamfer 15°	2EJ3J063033F2R00 Wkz.-Länge / length = 345mm Mit / with I-Absorber	63	3	140	0,27	700	570	6	20	DGM324R300	IN2505
5	Scheibenfräsen / Disc milling	3VJ5V125008F3R00 Wkz.-Länge / length = 360mm mit / with I-Absorber	125	6	150	0,225	380	515	10	8	IXE413-001	IN2505
6	Eckfräsen / Shoulder milling	TJ6J080R00 Wkz.-Länge / length = 360mm mit / with I-Absorber	80	5	150	0,2	600	600	14/4	8,5	MNHU140708R-M	IN2505
7	Kreissegmentfräsen schlichten/ Barrel shaped copy finish milling	12L8J035043X8R00	35	5	440	0,1	4000	2000	0,25	1,5	CDHT090330R-ML	IN2504
8	Pilot-Bohrung / Boring pilot hole	TD1400021JDR00	14	2	60	0,1	1365	275	14	15	TPA1400R01	IN2505
9	Tieflochbohren / Deep hole boring	TD1400250MTR00	14	2	45	0,08	1025	165	14	240	TPA1400R01	IN2505
10	Planfräsen / Face milling	HN6G100R00	100	7	170	0,23	540	850	60	3	HNGU1007ANTR-M	IN2505

# BEARBEITUNGSSCHRITTE

## MACHINING STEPS

