

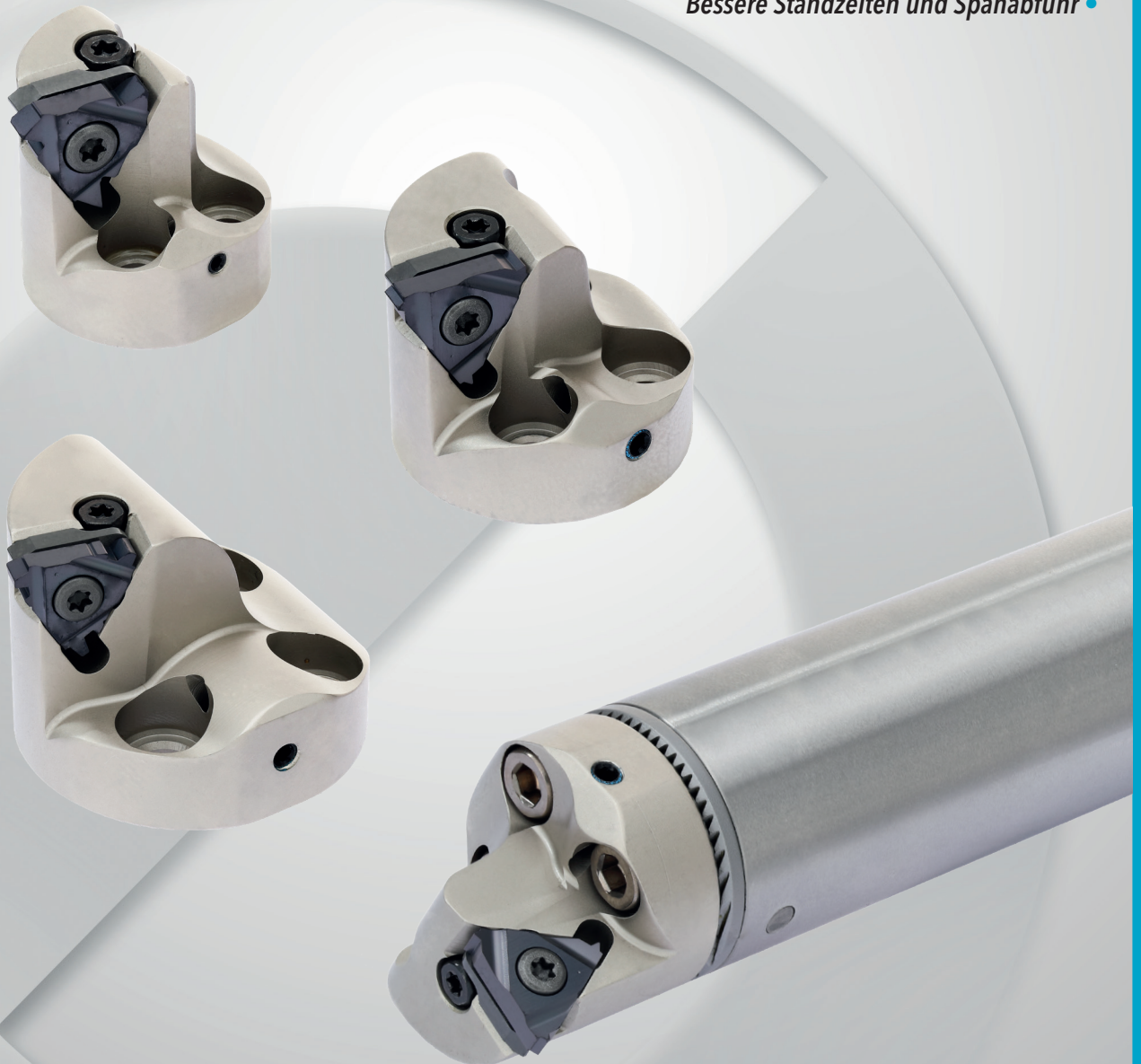


WINSFEED

TMMODULAR
MODULARER GEWINDEKOPF

NEUE MODULARE KÖPFE FÜR TIEFE INNENGEWINDEBEARBEITUNG

- *Modulare Gewindeköpfe für 16 & 22 IR/L Wendeschneidplatten*
- *Passend für TAbsorber Bohrstangen und Wechselkopf-CAdapter*
- *Zielgerichtete innere Kühlmittelzufuhr direkt auf die Schneide*
- *Bessere Standzeiten und Spanabfuhr*



Produktübersicht

Modulare Gewindeköpfe für schwingungsgedämpfte **TAbsorber** Bohrstangen mit Wechselkopfsystem.

Um die **TModular**-Serie weiter zu diversifizieren, wird sie durch modulare Gewindegewindeschneidköpfe für Wendeschneidplatten der Größe 16 IR/L... and 22 IR/L... ergänzt.

Die neuen modularen Gewindegewindeschneidköpfe sind verwendbar mit den aktuellen **TAbsorber** Bohrstangen und modularen **TModular CAdapter** Aufnahmen.

Technische Merkmale & Vorteile

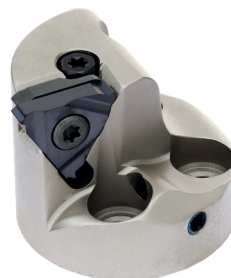
- Modulare Gewindeköpfe für 16 IR/L... und 22 IR/L... Wendeschneidplatte
- Verwendbare Wendeschneidplatten:
 - 16IR, 16IRB, 16IRM, 16IL,
 - 22IR, 22IRM, 22IL
- Verfügbare Schaftgrößen: Ø25 mm, Ø32 mm und Ø40 mm
- Verwendbar mit **CAdapter** Aufnahmen mit **TModular** Gewindekopfanbindung
- Zielgerichtete Kühlmittelzufuhr zur Schneide für bessere Standzeit und Spanabfuhr.

Bezeichnungssystem Gewindeköpfe

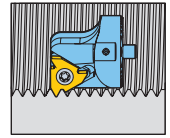
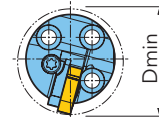
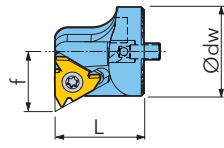
DTC - D32 - SIR - 16





1 2 3 4

- 1 – **TModular** Gewindekopf
- 2 – Schaftanbindung Durchmesser (dw) Ø25, 32, 40 mm
- 3 – Typ des Gewindekopfes (wie bei Standardbohrstangen)
- 4 – Größe des Wendeschneidplattensitzes: 16 oder 22



MODULARER GEWINDEKOPF MIT SCHRAUBENKLEMMUNG FÜR ANTIVIBRATIONSBOHRSTANGE

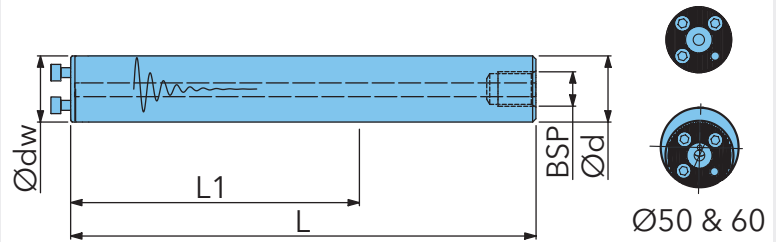


Artikel-Nr.	D min.	dw	L	f	kg	IK				
DTC-D25-SIL-16	29	25	26	16,2	0,092	✓	16 IL_	S16	A16	AI16
DTC-D32-SIL-16	36	32	27	19,7	0,137	✓	16 IL_	S16	A16	AI16
DTC-D40-SIL-16	44	40	30	23,7	0,213	✓	16 IL_	S16	A16	AI16
DTC-D32-SIL-22	38	32	32	21,6	0,151	✓	22 IL_	S22	A22	AI22
DTC-D40-SIL-22	46	40	38	25,6	0,252	✓	22 IL_	S22	A22	AI22
DTC-D25-SIR-16	29	25	26	16,2	0,092	✓	16 IR_	S16	A16	AE16
DTC-D32-SIR-16	36	32	27	19,7	0,137	✓	16 IR_	S16	A16	AE16
DTC-D40-SIR-16	44	40	30	23,7	0,213	✓	16 IR_	S16	A16	AE16
DTC-D32-SIR-22	38	32	32	21,6	0,151	✓	22 IR_	S22	A22	AE22
DTC-D40-SIR-22	46	40	38	25,6	0,252	✓	22 IR_	S22	A22	AE22

① = Spannschraube ② = Spannschraube ③ = Unterlegplatte

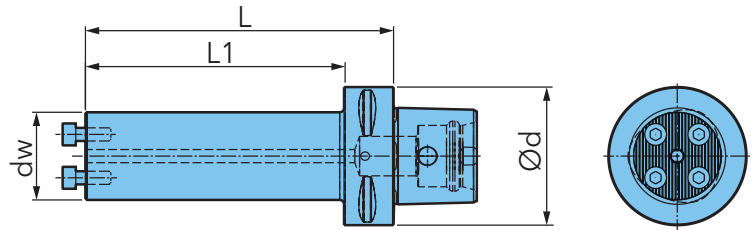
TABSORBER DTA-7D / 10D (AUFNAHME)

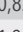

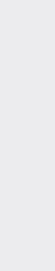
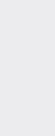
ANTIVIBRATIONSSTANGE MIT INNENKÜHLUNG FÜR MODULARE WECHSELKÖPFE



Artikel-Nr.	d	dw	L	L1	BSP	IK
DTA-D16-7D-C	16	16	156	92	-	✓
DTA-D16-10D-E	16	16	204	140	G1/8	✓
DTA-D20-7D-C	20	20	200	120	-	✓
DTA-D20-10D-E	20	20	260	180	G1/4	✓
DTA-D25-7D-C	25	25	255	155	G1/4	✓
DTA-D25-10D-C	25	25	330	230	G1/4	✓
DTA-D32-7D-C	32	32	320	192	G3/8	✓
DTA-D32-10D-C	32	32	416	288	G3/8	✓
DTA-D40-7D-C	40	40	408	248	G1/2	✓
DTA-D40-10D-C	40	40	528	368	G1/2	✓
DTA-D50-7D-C	50	40	518	318	G1/2	✓
DTA-D50-10D-C	50	40	668	468	G1/2	✓
DTA-D60-7D-C	60	40	628	388	G3/4	✓
DTA-D60-10D-C	60	40	808	568	G3/4	✓

CAPTO AUFNAHME FÜR MODULARE WECHSELKÖPFE



Artikel-Nr.	d	dw	L	L1				
C4-DTA-16A-2.5D	40	16	40	20	0,310	✓	SH M3X0.5X10	LW 2.5
C4-DTA-20A-2.5D	40	20	50	30	0,345	✓	SH M3.5X0.6X10	LW 2.5
C4-DTA-25A-2.5D	40	25	55	35	0,405	✓	SH M3.5X0.6X10	WS-0060
C4-DTA-32A-2.5D	40	32	75	55	0,615	✓	SH M5x0.8x12	LW 4
C4-DTA-40A-3D	40	40	80	80	0,845	✓	SH M6x1x16	LW 5
C5-DTA-16A-2.5D	50	16	40	20	0,510	✓	SH M3X0.5X10	LW 2.5
C5-DTA-20A-2.5D	50	20	50	30	0,580	✓	SH M3.5X0.6X10	LW 2.5
C5-DTA-25A-2.5D	50	25	55	35	0,645	✓	SH M3.5X0.6X10	WS-0060
C5-DTA-32A-2.5D	50	32	75	55	0,825	✓	SH M5x0.8x12	LW 4
C5-DTA-40A-3D	50	40	100	80	1,265	✓	SH M6x1x16	LW 5
C6-DTA-16A-2.5D	63	16	40	18	0,865	✓	SH M3X0.5X10	LW 2.5
C6-DTA-20A-2.5D	63	20	50	28	0,900	✓	SH M3.5X0.6X10	LW 2.5
C6-DTA-25A-2.5D	63	25	65	43	0,980	✓	SH M3.5X0.6X10	WS-0060
C6-DTA-32A-3D	63	32	90	68	1,235	✓	SH M5x0.8x12	LW 4
C6-DTA-32A-4D	63	32	125	103	1,445	✓	SH M5x0.8x12	LW 4
C6-DTA-40A-3D	63	40	100	78	1,580	✓	SH M6x1x16	LW 5
C6-DTA-40A-4D	63	40	140	118	1,965	✓	SH M6x1x16	LW 5
C6-DTA-16E-5D	63	16	80	58	0,945	✓	SH M3X0.5X10	LW 2.5
C6-DTA-20E-5D	63	20	100	78	1,065	✓	SH M3.5X0.6X10	LW 2.5
C6-DTA-25E-5D	63	25	115	93	1,265	✓	SH M3.5X0.6X10	WS-0060
C6-DTA-32E-5D	63	32	150	128	1,750	✓	SH M5x0.8x12	LW 4
C6-DTA-40E-5D	63	40	185	163	2,635	✓	SH M6x1x16	LW 5

① = Spanschraube ② = Schlüssel

Ingersoll Cutting Tools

Marketing- & Technologie-Standorte

Deutschland

Ingersoll Werkzeuge GmbH

Hauptsitz:

Kalteiche-Ring 21-25

35708 Haiger, Germany

Telefon: +49 2773 742-0

E-Mail: info@ingersoll-imc.de

Internet: www.ingersoll-imc.de

Niederlassung Süd:

Florianstraße 13-17

71665 Vaihingen-Horrheim, Germany

Telefon: +49 7042 8316-0

E-Mail: horrheim@ingersoll-imc.de

USA

Ingersoll Cutting Tools

845 S. Lyford Road

Rockford, Illinois 61108-2749, USA

Telefon: +1-815-387-6600

E-Mail: info@ingersoll-imc.com

Internet: www.ingersoll-imc.com

France

Ingersoll France

22, rue Albert Einstein

F-77420 CHAMPS-sur-MARNE

Telefon: +33 164684536

E-Mail: info@ingersoll-imc.fr

Internet: www.ingersoll-imc.fr



www.ingersoll-imc.de

TMMODULAR