



WINSFEED

TMODULAR
STECHKÖPFE FÜR
TCLAMP^{ULTRA+} SCHNEIDEINSÄTZE

NEUE TMODULAR STECHKÖPFE FÜR VERBESSERTES INNENEINSTECHEN TIEFER BOHRUNGEN

- Durchmesserbereich Innenstechköpfe: 2-6 mm
- Passend für **TAbsorber** Bohrstangen und **TModular Wechselkopf-CAadapter**
- Zielgerichtete innere Kühlmittelzufuhr direkt auf die Schneide
- Bessere Standzeiten und Spanabfuhr
- Gute Oberflächenqualität



TAbsorber

Produktübersicht

TModular-Serie wird erweitert um Stechköpfe für TClampUltra+ Schneideinsätze zum Inneneinstecken tiefer Bohrungen.

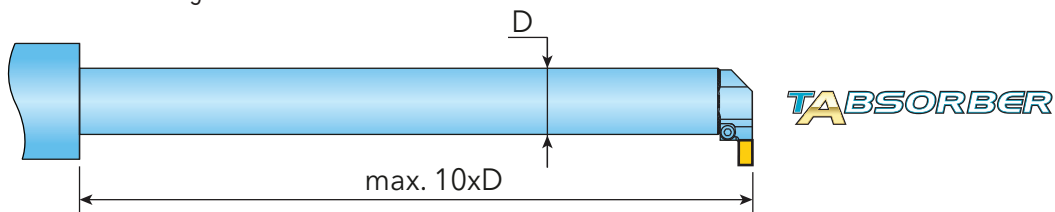
Die neuen Stechköpfe mit TClampUltra+-Schneideinsätzen mit Breiten von 2 bis 6 mm an den vorhandenen TAbsorber Bohrstangen, sowie an modularen TModular CAdapter Schneidenträgern (Capto) montiert werden. Beim Inneneinstecken können durch die langen Überhänge Vibrationen entstehen, die sich negativ auf die Oberflächenqualität auswirken können.

Beim Einsatz der neuen TAbsorber Stechprodukte werden dennoch gute Oberflächenqualitäten erzielt, selbst beim tiefen Inneneinstecken von 5xD oder länger. Zudem wird die Standzeit erhöht und eine hervorragende Bearbeitungsleistung erzielt.

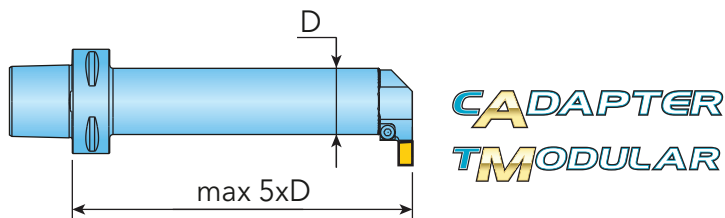
Technische Merkmale & Vorteile

- Durchmesserbereich der Bohrköpfe für TClampUltra+ Schneideinsätze: 2-6 mm
- Verwendbar mit den aktuellen TAbsorber Bohrstangen und modularen TModular CAdapter Aufnahmen (Capto)

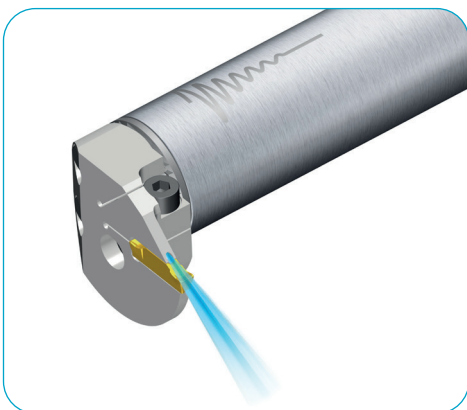
- TAbsorber Bohrstange



- Wechselkopfaufnahme TModular CAdapter (Capto)



- Zielgerichtete Kühlmittelzufuhr zur Schneide für bessere Standzeit und Spanabfuhr



Bezeichnungssystem Stechköpfe



- 1 – TModular Stechkopf
- 2 – Schaftanbindung Durchmesser (dw) Ø25, 32, 40 mm
- 3 – Typ des Einsteckkopfes (wie bei Standardbohrstangen)
- 4 – Größe des Plattensitzes 2, 3, ..., 6 und max. Schnitttiefe (Tmax)
- 5 – Optionskennung (TB = CoolBurst)

Empfohlene Schnittdaten

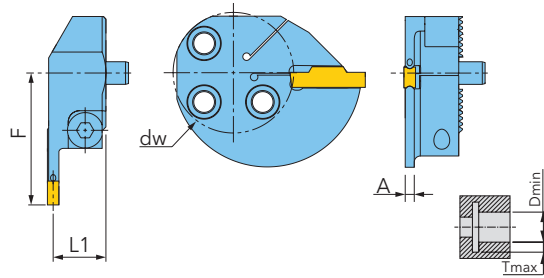
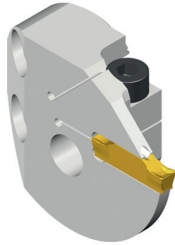
Kohlenstoffstahl: S45C

T-Absorber Schaft	Schnittparameter	TModular Stechkopf				
		DTC-D25 TTIR-2T12-TB	DTC-D25 TTIR-3T12-TB	DTC-D32 TTIR-4T12-TB	DTC-D32 TTIR-5T12-TB	DTC-D40 TTIR-6T12-TB
DTA...-7D	V (m/min)	80-100	60-80	60-80	40-50	40-50
	f (mm/U)	0,10-0,12	0,10-0,12	0,08-0,10	0,08-0,10	0,08-0,10
DTA...-10D	V (m/min)	40-50	40-50	40-50	40-50	25-30
	f (mm/U)	0,08-0,10	0,08-0,10	0,08-0,10	0,08-0,10	0,08-0,10

Legierter Stahl: SCM440

T-Absorber Schaft	Schnittparameter	TModular Stechkopf				
		DTC-D25 TTIR-2T12-TB	DTC-D25 TTIR-3T12-TB	DTC-D32 TTIR-4T12-TB	DTC-D32 TTIR-5T12-TB	DTC-D40 TTIR-6T12-TB
DTA...-7D	V (m/min)	80-100	60-80	60-80	40-50	30-40
	f (mm/U)	0,10-0,12	0,10-0,12	0,08-0,10	0,08-0,10	0,08-0,10
DTA...-10D	V (m/min)	40-50	40-50	30-40	30-40	25-30
	f (mm/U)	0,08-0,10	0,08-0,10	0,08-0,10	0,08-0,10	0,08-0,10

MODULARER KOPF ZUM EIN- UND ABSTECHEN



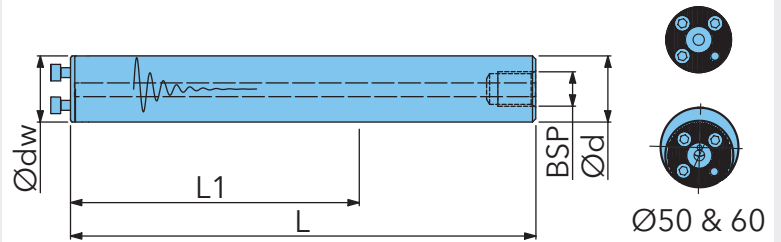
Artikel-Nr.	D min.	dw	L1	A	F	Tmax	WSP-S	kg	IK	①	②
DTC-D25-TTIL-2T12-TB	58	25	14,3	1,8	32	12	2	0,16	✓	SH M5X0.8X16	L-W 4
DTC-D25-TTIL-3T12-TB	58	25	14,0	2,4	32	12	3	0,16	✓	SH M5X0.8X16	L-W 4
DTC-D32-TTIL-2T12-TB	58	32	14,3	1,8	35	12	2	0,16	✓	SH M5X0.8X16	L-W 4
DTC-D32-TTIL-3T12-TB	58	32	14,0	2,4	35	12	3	0,16	✓	SH M5X0.8X16	L-W 4
DTC-D32-TTIL-4T12-TB	58	32	13,7	3,0	35	12	4	0,16	✓	SH M5X0.8X16	L-W 4
DTC-D32-TTIL-5T17-TB	58	32	15,1	3,9	40	17	5	0,30	✓	SH M5X0.8X16	L-W 4
DTC-D40-TTIL-3T12-TB ¹⁾	60	40	14,0	2,4	38,5	12	3	0,16	✓	SH M5X0.8X16	L-W 4
DTC-D40-TTIL-4T12-TB ¹⁾	60	40	13,7	3,0	38,5	12	4	0,19	✓	SH M5X0.8X16	L-W 4
DTC-D40-TTIL-5T17-TB ¹⁾	64	40	15,1	3,9	43	17	5	0,23	✓	SH M5X0.8X16	L-W 4
DTC-D40-TTIL-6T17-TB ¹⁾	64	40	14,6	4,9	43	17	6	0,30	✓	SH M5X0.8X16	L-W 4
DTC-D25-TTIR-2T12-TB	58	25	14,3	1,8	32	12	2	0,13	✓	SH M5X0.8X16	L-W 4
DTC-D25-TTIR-3T12-TB	58	25	14,0	2,4	32	12	3	0,13	✓	SH M5X0.8X16	L-W 4
DTC-D32-TTIR-2T12-TB	58	32	14,3	1,8	35	12	2	0,16	✓	SH M5X0.8X16	L-W 4
DTC-D32-TTIR-3T12-TB	58	32	14,0	2,4	35	12	3	0,16	✓	SH M5X0.8X16	L-W 4
DTC-D32-TTIR-4T12-TB	58	32	13,7	3,0	35	12	4	0,16	✓	SH M5X0.8X16	L-W 4
DTC-D32-TTIR-5T17-TB	58	32	15,1	3,9	40	17	5	0,30	✓	SH M5X0.8X16	L-W 4
DTC-D40-TTIR-3T12-TB ¹⁾	60	40	14,0	2,4	38,5	12	3	0,19	✓	SH M5X0.8X16	L-W 4
DTC-D40-TTIR-4T12-TB ¹⁾	60	40	13,7	3,0	38,5	12	4	0,19	✓	SH M5X0.8X16	L-W 4
DTC-D40-TTIR-5T17-TB ¹⁾	64	40	15,1	3,9	43	17	5	0,23	✓	SH M5X0.8X16	L-W 4
DTC-D40-TTIR-6T17-TB ¹⁾	64	40	14,6	4,9	43	17	6	0,30	✓	SH M5X0.8X16	L-W 4

¹⁾ Bei Verwendung von Schäften mit Ø50 mm addieren Sie +10 mm zum Dmin. Wenn Sie Schäfte mit einem Durchmesser von 60 mm verwenden, addieren Sie +20 mm zum Dmin.

① = Spannschraube ② = Schlüssel

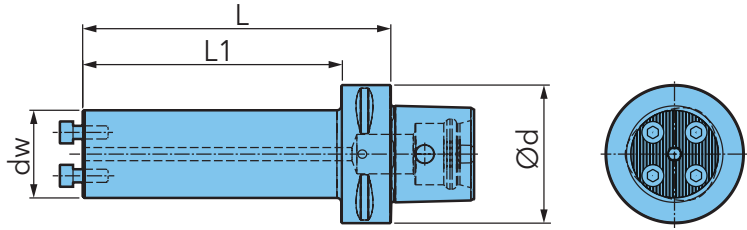
TABSORBER DTA-7D / 10D (AUFNAHME)

ANTIVIBRATIONSSTANGE MIT INNENKÜHLUNG FÜR MODULARE WECHSELKÖPFE



Artikel-Nr.	d	dw	L	L1	BSP	IK
DTA-D16-7D-C	16	16	156	92	-	✓
DTA-D16-10D-E	16	16	204	140	G1/8	✓
DTA-D20-7D-C	20	20	200	120	-	✓
DTA-D20-10D-E	20	20	260	180	G1/4	✓
DTA-D25-7D-C	25	25	255	155	G1/4	✓
DTA-D25-10D-C	25	25	330	230	G1/4	✓
DTA-D32-7D-C	32	32	320	192	G3/8	✓
DTA-D32-10D-C	32	32	416	288	G3/8	✓
DTA-D40-7D-C	40	40	408	248	G1/2	✓
DTA-D40-10D-C	40	40	528	368	G1/2	✓
DTA-D50-7D-C	50	40	518	318	G1/2	✓
DTA-D50-10D-C	50	40	668	468	G1/2	✓
DTA-D60-7D-C	60	40	628	388	G3/4	✓
DTA-D60-10D-C	60	40	808	568	G3/4	✓

CAPTO AUFNAHME FÜR MODULARE WECHSELKÖPFE



Artikel-Nr.	d	dw	L	L1	kg	IK	①	②
C4-DTA-16A-2.5D	40	16	40	20	0,310	✓	SH M3X0.5X10	L-W 2.5
C4-DTA-20A-2.5D	40	20	50	30	0,345	✓	SH M3.5X0.6X10	L-W 2.5
C4-DTA-25A-2.5D	40	25	55	35	0,405	✓	SH M3.5X0.6X10	WS-0060
C4-DTA-32A-2.5D	40	32	75	55	0,615	✓	SH M5x0.8x12	L-W 4
C4-DTA-40A-3D	40	40	80	80	0,845	✓	SH M6x1x16	L-W 5
C5-DTA-16A-2.5D	50	16	40	20	0,510	✓	SH M3X0.5X10	L-W 2.5
C5-DTA-20A-2.5D	50	20	50	30	0,580	✓	SH M3.5X0.6X10	L-W 2.5
C5-DTA-25A-2.5D	50	25	55	35	0,645	✓	SH M3.5X0.6X10	WS-0060
C5-DTA-32A-2.5D	50	32	75	55	0,825	✓	SH M5x0.8x12	L-W 4
C5-DTA-40A-3D	50	40	100	80	1,265	✓	SH M6x1x16	L-W 5
C6-DTA-16A-2.5D	63	16	40	18	0,865	✓	SH M3X0.5X10	L-W 2.5
C6-DTA-20A-2.5D	63	20	50	28	0,900	✓	SH M3.5X0.6X10	L-W 2.5
C6-DTA-25A-2.5D	63	25	65	43	0,980	✓	SH M3.5X0.6X10	WS-0060
C6-DTA-32A-3D	63	32	90	68	1,235	✓	SH M5x0.8x12	L-W 4
C6-DTA-32A-4D	63	32	125	103	1,445	✓	SH M5x0.8x12	L-W 4
C6-DTA-40A-3D	63	40	100	78	1,580	✓	SH M6x1x16	L-W 5
C6-DTA-40A-4D	63	40	140	118	1,965	✓	SH M6x1x16	L-W 5
C6-DTA-16E-5D	63	16	80	58	0,945	✓	SH M3X0.5X10	L-W 2.5
C6-DTA-20E-5D	63	20	100	78	1,065	✓	SH M3.5X0.6X10	L-W 2.5
C6-DTA-25E-5D	63	25	115	93	1,265	✓	SH M3.5X0.6X10	WS-0060
C6-DTA-32E-5D	63	32	150	128	1,750	✓	SH M5x0.8x12	L-W 4
C6-DTA-40E-5D	63	40	185	163	2,635	✓	SH M6x1x16	L-W 5

① = Spannschraube ② = Schlüssel