



**WINSFEED**

**GOLDFLEX**

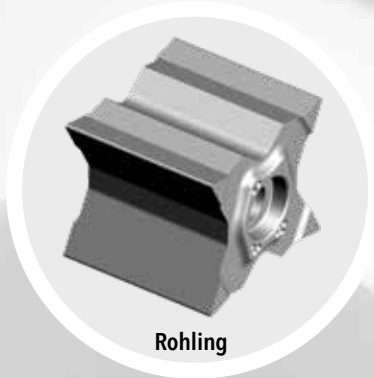
EXTRA BREITE STECHPLATTEN  
UND HALTER

## EXTRA BREITE PLATTENROHLINGE FÜR SPEZIELLE PROFILSTECHANWENDUNGEN

- *Wirtschaftliche, breite Stechplattenrohlinge mit 4 Schneiden*
- *Plattenrohling in 3 Breiten: 10, 15 und 20 mm*
- *Intelligentes Klemmsystem am Halter*
- *Stabile und robuste Plattenklemmung*
- *CoolBurst Hochdruckkühlung*



Stechplatte



Rohling



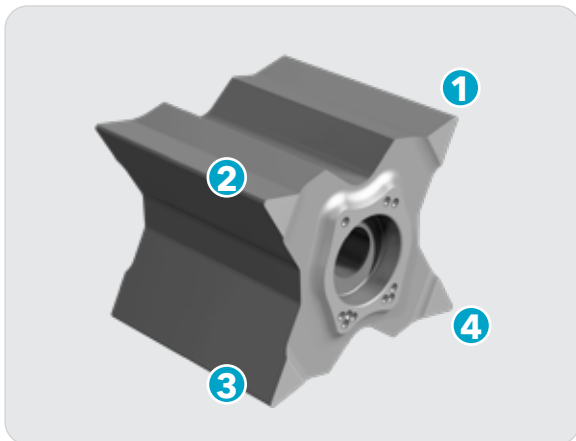
## **Produktübersicht**

### **Neue extra breite Stechplatten und Halter der GoldFlex-Reihe für breite Profilbearbeitung.**

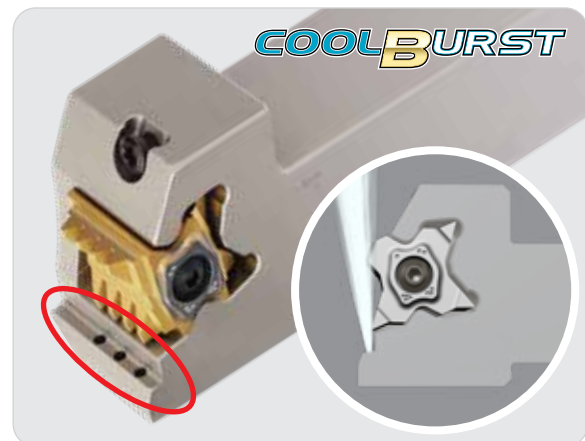
Die **GoldFlex**-Serie umfasst jetzt im Standard vorgefertigte Stechplattenrohlinge in drei Breiten (**10, 15 und 20 mm**) zum Außeneinstecken breiter Profile. Die Stechplattenrohlinge sind in der unbeschichteten Qualität UF10 erhältlich, die für die Bearbeitung einer Vielzahl von Materialien geeignet ist. Die Rohlinge können vom Kunden selbst passend für das gewünschte Profil geschliffen werden.

Zudem bietet Ingersoll entsprechende Schleifprofile und Beschichtungen für kundenspezifische Stechplatten an.

Bei Bedarf kann der spezielle Halter dank seiner hochpräzisen Plattenpositionierung und des einfachen, aber zuverlässigen Klemmechismus auch als Schleifvorrichtung verwendet werden. Darüber hinaus führt die punktgenaue **CoolBurst** Hochdruck-Kühlmittelzufuhr zu längerer Standzeit und gesteigerter Produktivität.



**breite Stechplatte mit 4 Schneidkanten**

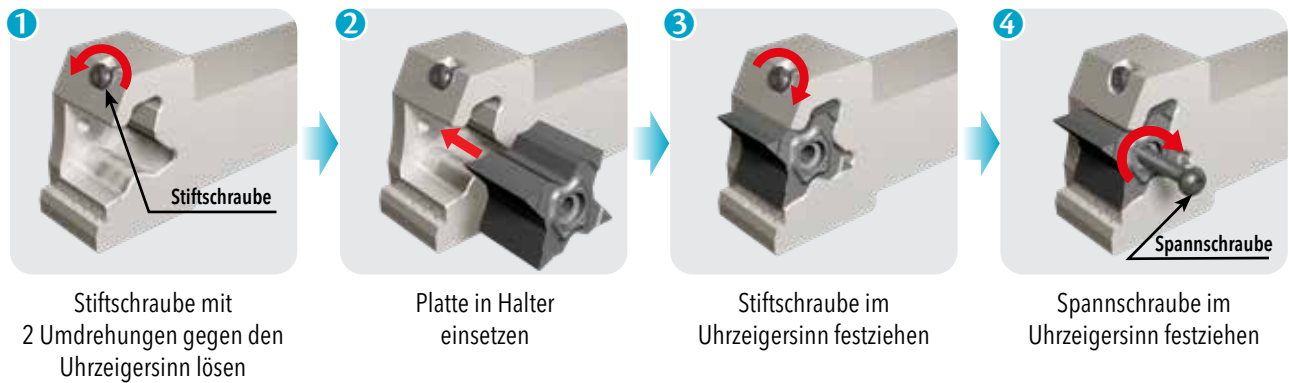


**zielgerichtete Hochdruckkühlmittelzufuhr**

## **Technische Merkmale und Vorteile**

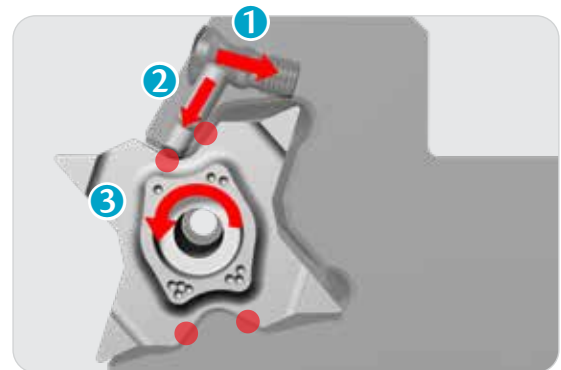
- Wirtschaftliche, 4-schneidige, breite Stechplattenrohlinge
- Plattenrohlinge in 3 Breiten: 10, 15 and 20 mm
- Der Kunde kann spezielle Profile selbst schleifen, oder wir liefern die kundenspezifische Ausführung
- Intelligentes Klemmsystem am Halter für stabile und robuste Klemmung der breiten Stechplatten
- Hochdruckkühlmittelzufuhr (**CoolBurst**) am Halter: 20x20 mm, 25x25 mm

## Einbau der Stechplatte



## Intelligentes Klemmsystem

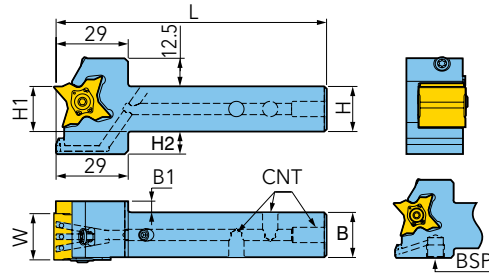
- 1 Stiftschraubenklemmung (im Uhrzeigersinn anziehen)
- 2 Drücken Sie beim Absenken des Stifts auf die Platte, um sie im Halter zu sichern.
- 3 4-Punkt-Kontaktklemmung (●) der Stechplatte durch Schnittkraft



## Beispiele für Profilbearbeitungen



## STECHHALTER FÜR BREITE AUSSEN- UND PROFILEINSTICHE MIT HOCHDRUCKKÜHLUNG

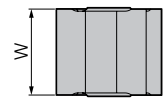
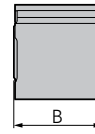
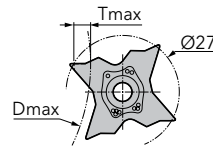
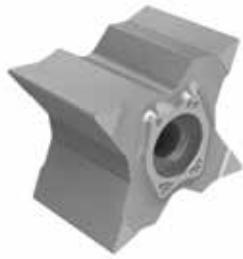


Artikel-Nr.	L	H	H1	H2	B	B1	W	BSP	kg	IK
TQHL 20-27-10EW-TB	120	20	20	13	20	-	10,5	G1/8	0,465	✓
TQHL 20-27-15EW-TB	120	20	20	13	20	-	15,5	G1/8	0,465	✓
TQHL 20-27-20EW-TB	120	20	20	13	20	5	20,5	G1/8	0,465	✓
TQHL 25-27-10EW-TB	135	25	25	8	25	-	10,5	G1/8	0,745	✓
TQHL 25-27-15EW-TB	135	25	25	8	25	-	15,5	G1/8	0,745	✓
TQHL 25-27-20EW-TB	135	25	25	8	25	-	20,5	G1/8	0,745	✓
TQHR 20-27-10EW-TB	120	20	20	13	20	-	10,5	G1/8	0,465	✓
TQHR 20-27-15EW-TB	120	20	20	13	20	-	15,5	G1/8	0,465	✓
TQHR 20-27-20EW-TB	120	20	20	13	20	5	20,5	G1/8	0,465	✓
TQHR 25-27-10EW-TB	135	25	25	8	25	-	10,5	G1/8	0,745	✓
TQHR 25-27-15EW-TB	135	25	25	8	25	-	15,5	G1/8	0,745	✓
TQHR 25-27-20EW-TB	135	25	25	8	25	-	20,5	G1/8	0,745	✓

Artikel-Nr.	①	②	③	④	⑤	⑥	⑦
TQHL 20-27-10EW-TB	PIN-TQ-WT	SM40-106-B1	BH M4X0.7X16-D7	PLG G1/8-L6.5	T15	LW2.5	LW5
TQHL 20-27-15EW-TB	PIN-TQ-WT	SM40-106-B1	BH M4X0.7X20-D7	PLG G1/8-L6.5	T15	LW2.5	LW5
TQHL 20-27-20EW-TB	PIN-TQ-WT	SM40-106-B1	BH M4X0.7X23-D7	PLG G1/8-L6.5	T15	LW2.5	LW5
TQHL 25-27-10EW-TB	PIN-TQ-WT	SM40-106-B1	BH M4X0.7X16-D7	-	T15	LW2.5	-
TQHL 25-27-15EW-TB	PIN-TQ-WT	SM40-106-B1	BH M4X0.7X20-D7	-	T15	LW2.5	-
TQHL 25-27-20EW-TB	PIN-TQ-WT	SM40-106-B1	BH M4X0.7X23-D7	-	T15	LW2.5	-
TQHR 20-27-10EW-TB	PIN-TQ-WT	SM40-106-B1	BH M4X0.7X16-D7	PLG G1/8-L6.5	T15	LW2.5	LW5
TQHR 20-27-15EW-TB	PIN-TQ-WT	SM40-106-B1	BH M4X0.7X20-D7	PLG G1/8-L6.5	T15	LW2.5	LW5
TQHR 20-27-20EW-TB	PIN-TQ-WT	SM40-106-B1	BH M4X0.7X23-D7	PLG G1/8-L6.5	T15	LW2.5	LW5
TQHR 25-27-10EW-TB	PIN-TQ-WT	SM40-106-B1	BH M4X0.7X16-D7	-	T15	LW2.5	-
TQHR 25-27-15EW-TB	PIN-TQ-WT	SM40-106-B1	BH M4X0.7X20-D7	-	T15	LW2.5	-
TQHR 25-27-20EW-TB	PIN-TQ-WT	SM40-106-B1	BH M4X0.7X23-D7	-	T15	LW2.5	-

① = Spannstift ② = Spannschraube ③ = Spannschraube ④ = Stopfen ⑤ = Schlüssel ⑥ = Schlüssel ⑦ = Schlüssel

ROHLING ZUR WEITERBEARBEITUNG OHNE BESCHICHTUNG  
4 SCHNEIDIGER STECHROHLING FÜR BREITE UND PROFILEINSTICHE



Artikel-Nr.	B	W ± 0,1	WSP-S	Qualität
TQBS 27-10EW	11,1	10,5	27-10	UF10
TQBS 27-15EW	16,1	15,5	27-15	UF10
TQBS 27-20EW	21,1	20,5	27-20	UF10

● = P ● = M ● = K ● = N ● = S ○ = H

Artikel-Nr.	Maße (mm)		Dmax										Qualität
	W	B	Tmax ≤3,0	Tmax ≤3,5	Tmax ≤4,0	Tmax ≤4,5	Tmax ≤5,0	Tmax ≤5,5	Tmax ≤5,7	Tmax ≤6,0	Tmax ≤6,2	Tmax ≤6,4	UF10
TQBS 27-10EW	10,5	11,1	-	600	280	180	135	105	95	85	78	55	●
TQBS 27-15EW	15,5	16,1	-	600	280	180	135	105	95	85	78	55	●
TQBS 27-20EW	20,5	21,1	-	600	280	180	135	105	95	85	78	55	●

## Ingersoll Cutting Tools

Marketing- & Technologie-Standorte

### Deutschland

Ingersoll Werkzeuge GmbH

#### Hauptsitz:

Kalteiche-Ring 21-25

35708 Haiger, Germany

Telefon: +49 2773 742-0

E-Mail: [info@ingersoll-imc.de](mailto:info@ingersoll-imc.de)

Internet: [www.ingersoll-imc.de](http://www.ingersoll-imc.de)

#### Niederlassung Süd:

Florianstraße 13-17

71665 Vaihingen-Horrheim, Germany

Telefon: +49 7042 8316-0

E-Mail: [horrheim@ingersoll-imc.de](mailto:horrheim@ingersoll-imc.de)

### USA

Ingersoll Cutting Tools

845 S. Lyford Road

Rockford, Illinois 61108-2749, USA

Telefon: +1-815-387-6600

E-Mail: [info@ingersoll-imc.com](mailto:info@ingersoll-imc.com)

Internet: [www.ingersoll-imc.com](http://www.ingersoll-imc.com)

### France

Ingersoll France

22, rue Albert Einstein

F-77420 CHAMPS-sur-MARNE

Telefon: +33 164684536

E-Mail: [info@ingersoll-imc.fr](mailto:info@ingersoll-imc.fr)

Internet: [www.ingersoll-imc.fr](http://www.ingersoll-imc.fr)



[www.ingersoll-imc.de](http://www.ingersoll-imc.de)

**GOLD FLEX**