

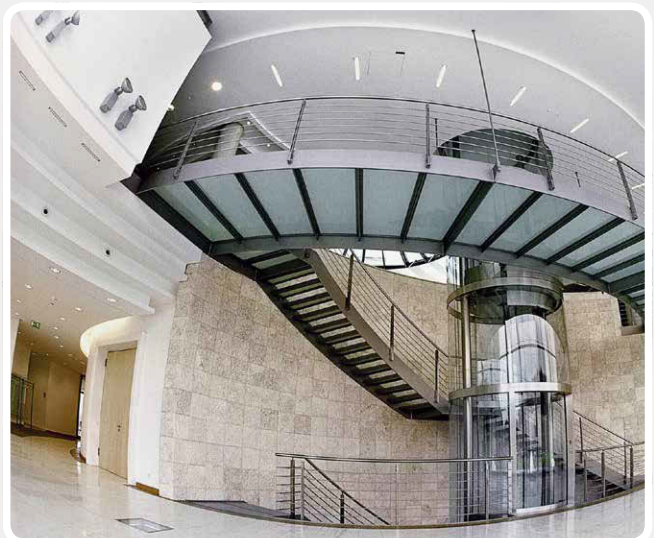
INGERSOLL SCHIFFBAU
INGERSOLL MARINE INDUSTRY





Ingersoll Werkzeuge GmbH ist der Spezialist für extrem weich schneidende Fräswerkzeuge in Standard- und Sonderausführung.

Zusammen mit den sehr erfolgreichen Lösungen für die Schwerzerspannung und der projektorientierten Entwicklung von speziellen Werkzeuglösungen bieten wir ein umfassendes Technologie-Potenzial, das von den unterschiedlichsten Branchen genutzt wird. Dabei ist die enge Kooperation mit unseren Kunden bei der Entwicklung von technisch anspruchsvollen Problemlösungen die Basis langjähriger und dauerhafter Partnerschaften – weltweit. Sowohl kleine und mittelständische Unternehmen als auch international agierende Konzerne vertrauen unserer fachlichen Qualifikation und profitieren von der Zuverlässigkeit und Prozesssicherheit unserer Werkzeuge.





Ingersoll Werkzeuge GmbH is specialized in the production of cutting tools with an excellent vibration-free performance in both standard and special-purpose design.

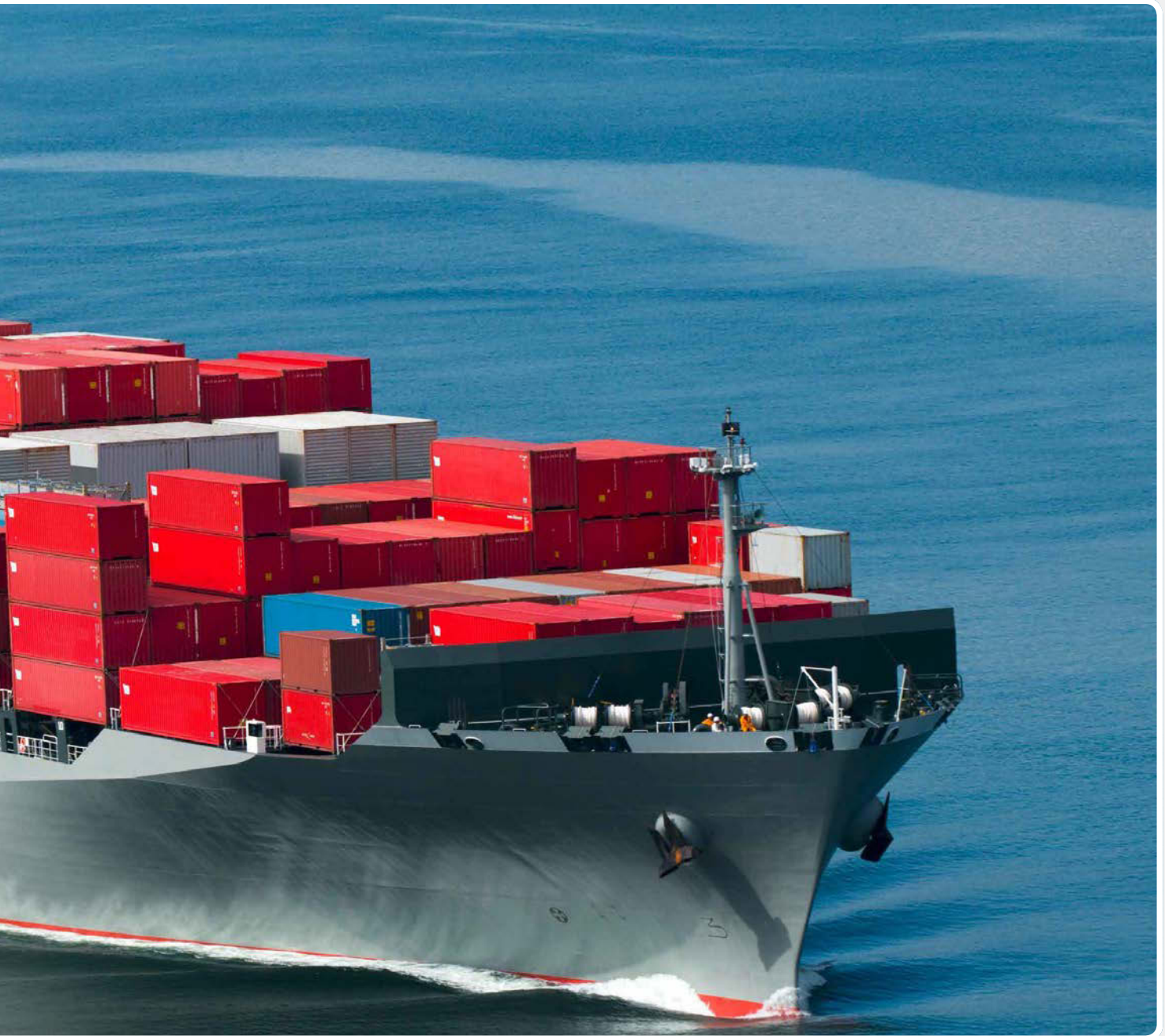
In addition to very successful solutions for heavy-duty milling and the project-oriented development of special cutting tool solutions, we offer a whole range of technology potential which is applied by the most various industries. The close cooperation with our customers for the development of technically demanding solutions for machining problems is the basis of long-term and durable partnerships - worldwide. Small as well as medium-sized companies but also international enterprises trust our professional qualification and profit from the reliability and process security of our cutting tools.



Komplexe Werkstücke aus dem Bereich Schiffbau erfordern enorme Erfahrung bei der Werkzeugkonzeption und Herstellung. Ingersoll erweist sich seit Jahrzehnten als kompetenter Partner auf diesem Gebiet.

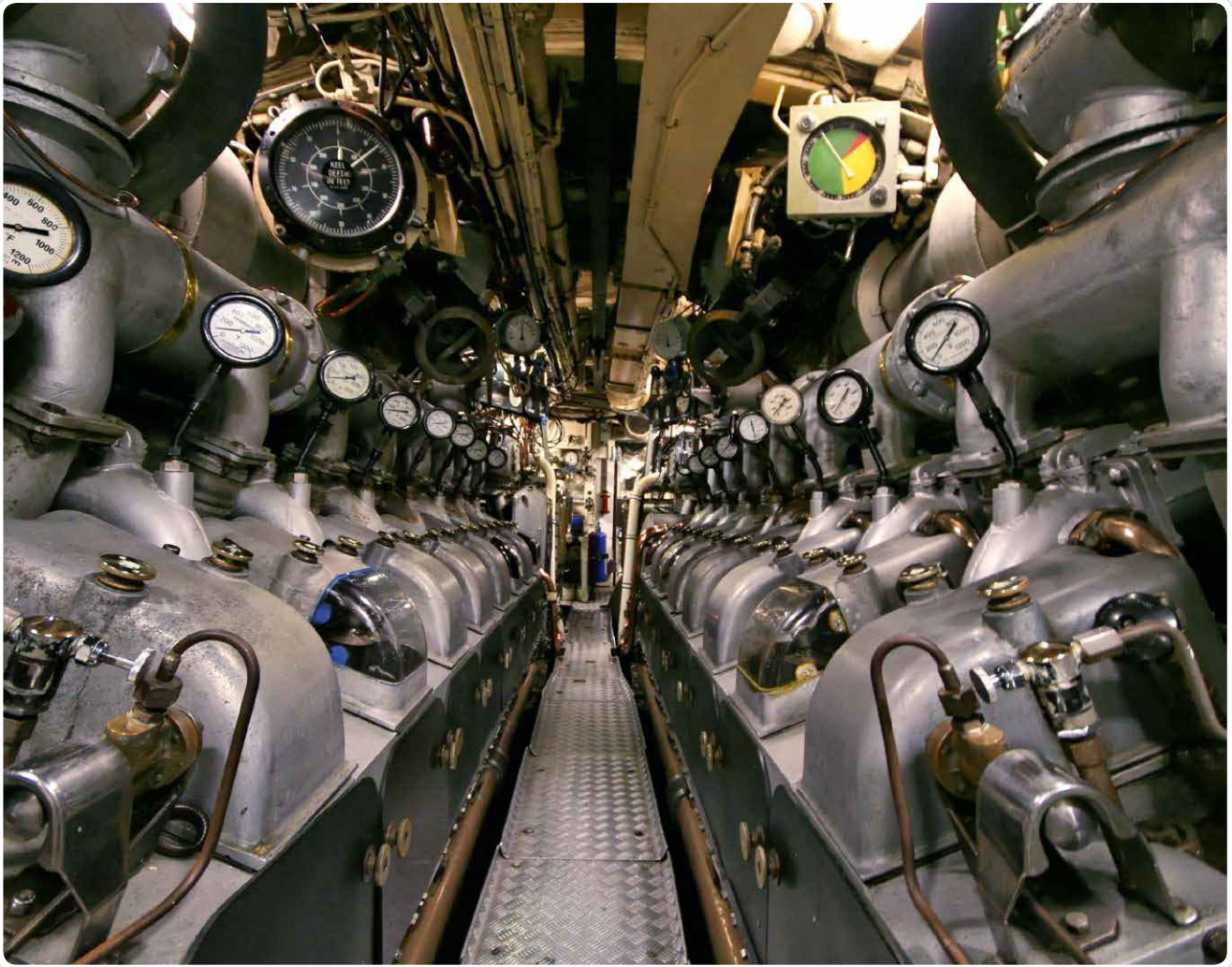
In enger Zusammenarbeit mit unseren Kunden entwickeln wir die entsprechenden Werkzeugkonzepte, exakt abgestimmt auf den Anwendungsfall.





Complex workpieces needed in the shipbuilding industry require an enormous amount of vast experience when it comes to tool design and production. For decades, Ingersoll has proven to be a competent partner in this area.

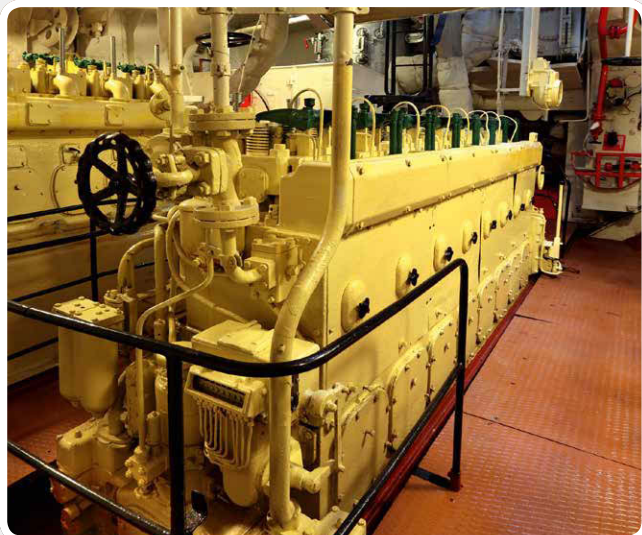
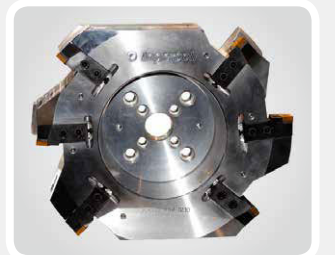
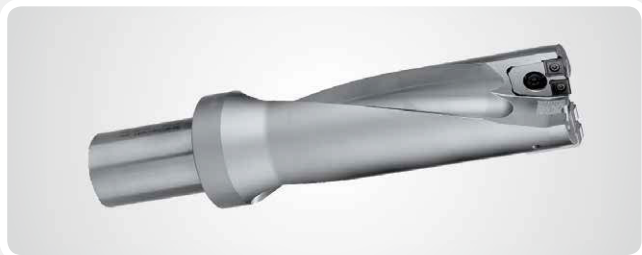
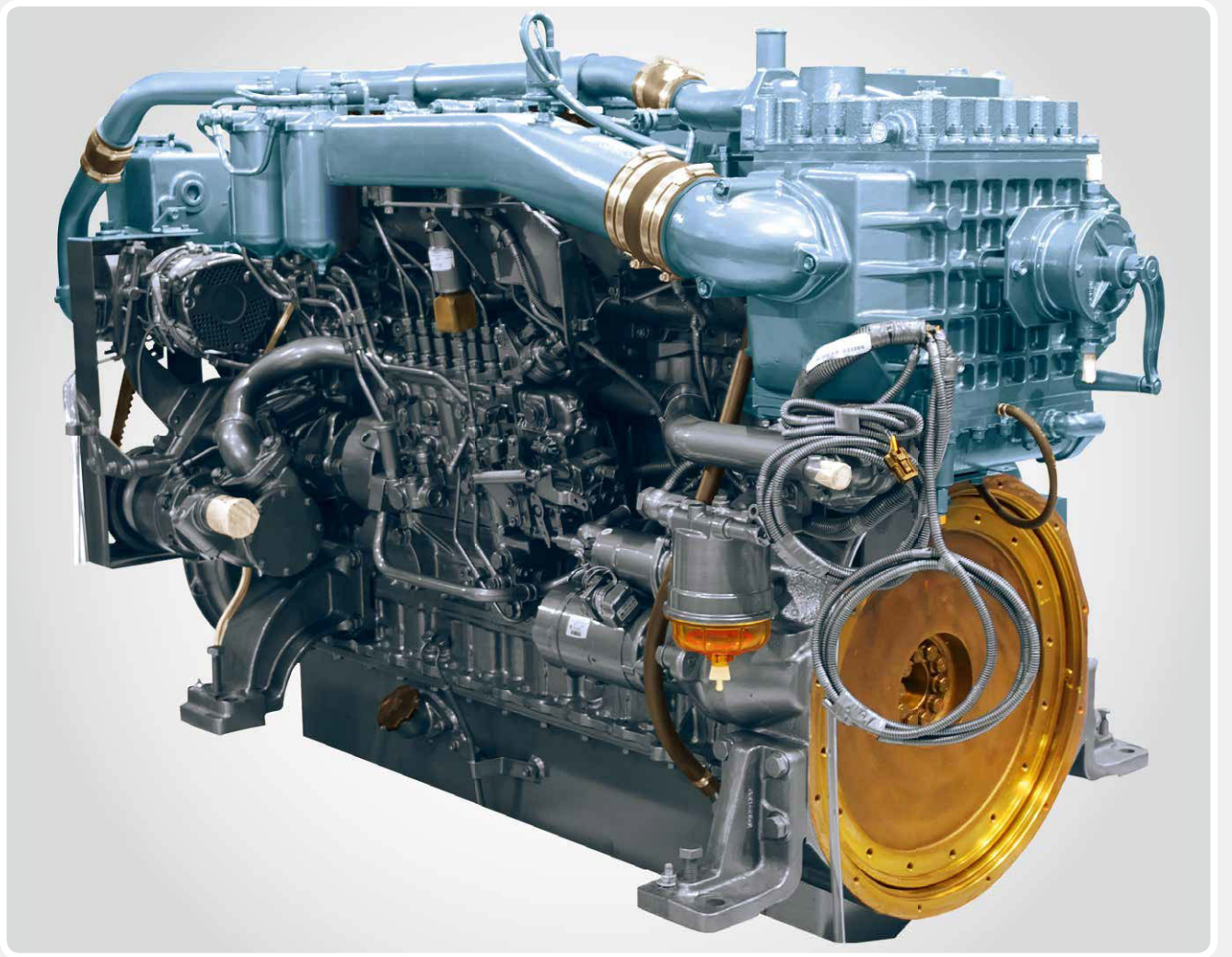
We work in close cooperation with our customers to develop the appropriate tool concepts, precisely tailored to the application.



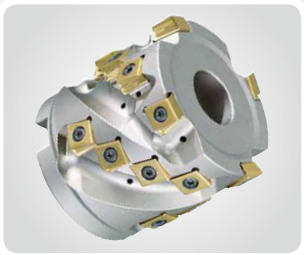
Leistungsfähige Zerspanungswerkzeuge sind die Voraussetzung für eine effiziente und prozesssichere Bearbeitung. Die tangential Bauweise verschiedener Werkzeugserien und die daraus weiterentwickelten Sonderwerkzeuge ermöglichen Bearbeitungen bis in den Grenzbereich.



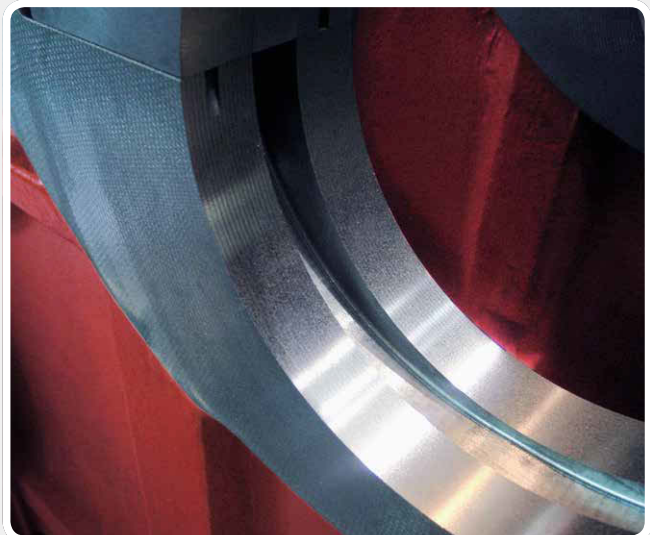
MARINE INDUSTRY - THE APPROPRIATE TOOL FOR EACH MACHINING OPERATION



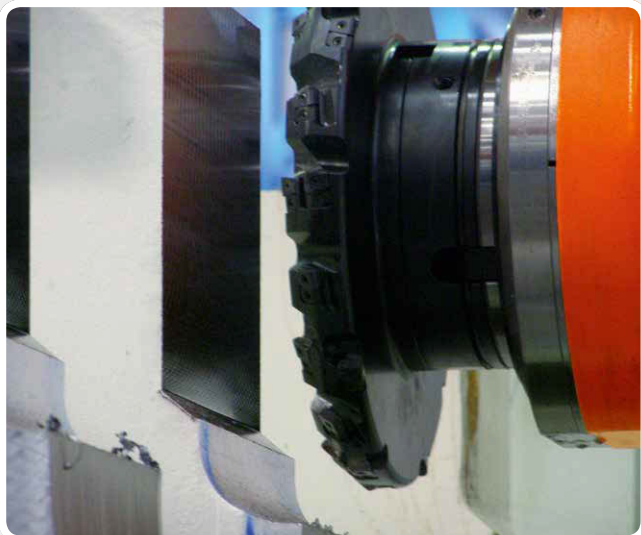
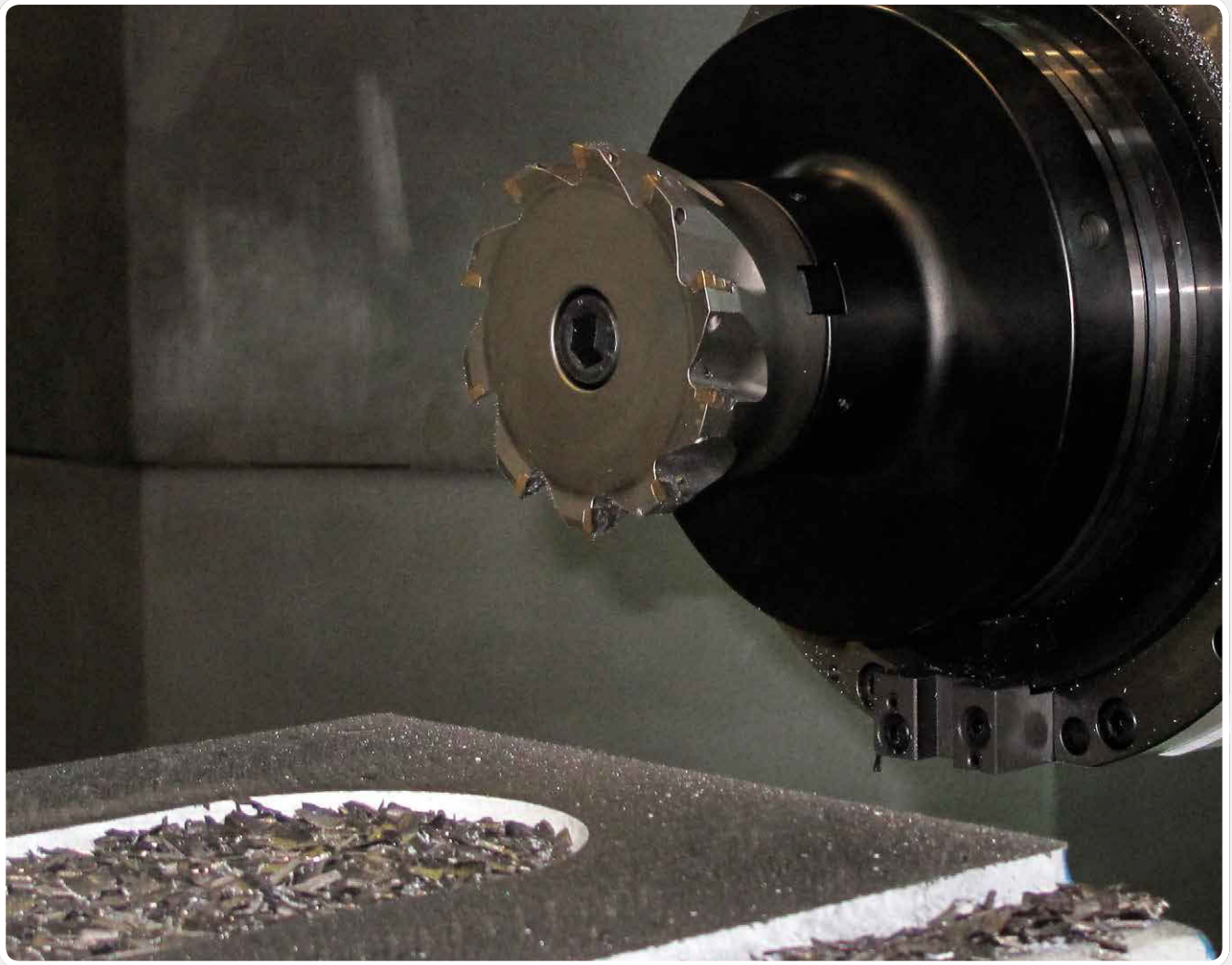
Powerful cutting tools are the prerequisite for efficient and reliable machining. The tangential design of various tool series and the special purpose tools which have been subsequently developed allow machining to be done to the limit of what is possible.



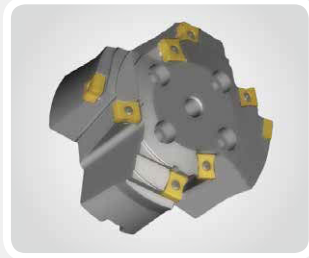
Das anwendungsorientierte Werkzeugdesign gewährleistet maximale Standzeiten und minimale Nebenzeiten. Neue, positive Schneidgeometrien reduzierende Schnittkräfte und erzeugen eine optimale Oberflächenqualität.



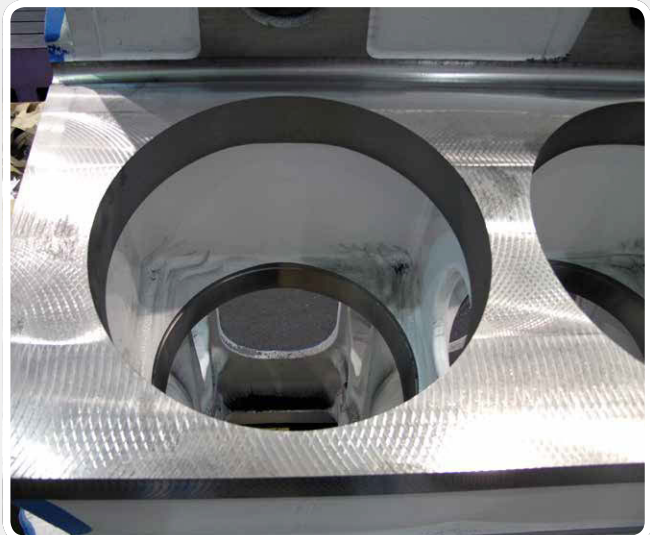
MILLING 4-STROKE DIESEL



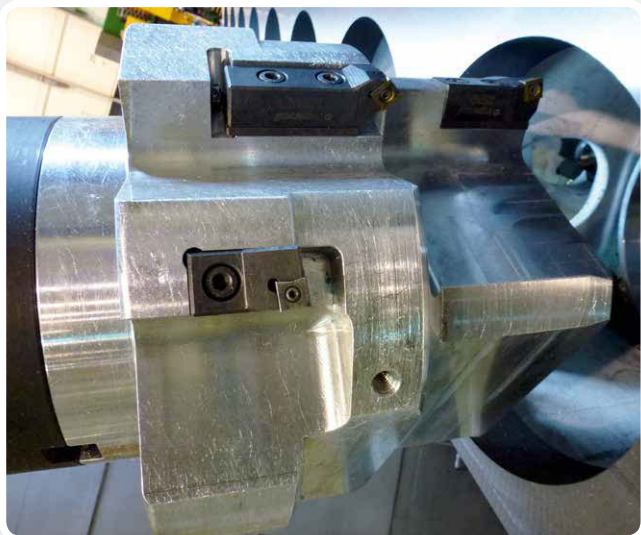
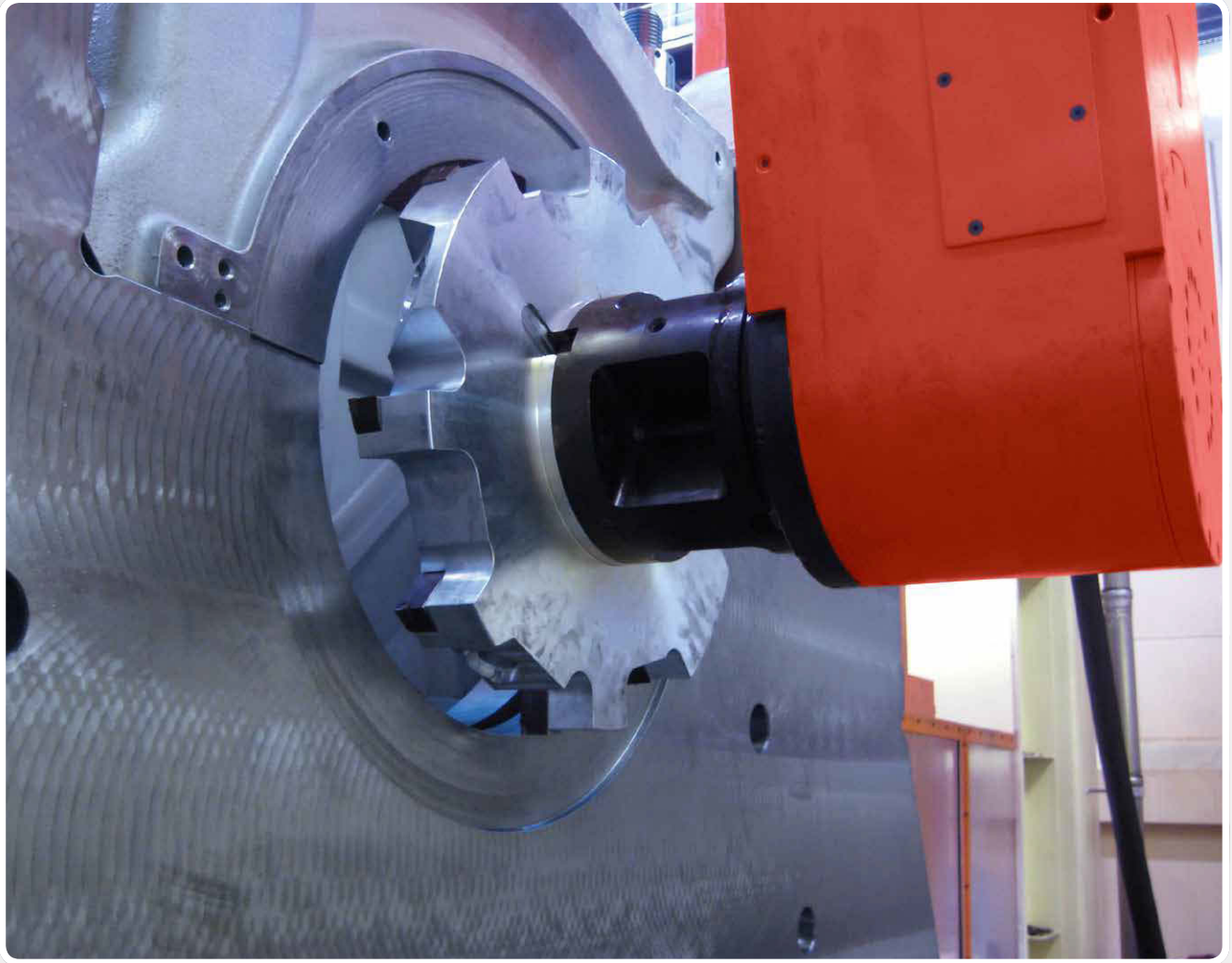
The application-oriented tool design ensures maximum service life and minimum downtimes. New, positive cutting geometries reduce the cutting forces and produce an optimum surface quality.



Werkzeuge, die verschiedene Bearbeitungsschritte vereinen, reduzieren die Bearbeitungszeit, minimieren Werkzeugwechsel und helfen somit, Kosten zu senken.



BORING 4-STROKE DIESEL



Tools that combine the various different machining steps reduce machining time, minimize the number of tool changes and thus reduce costs.

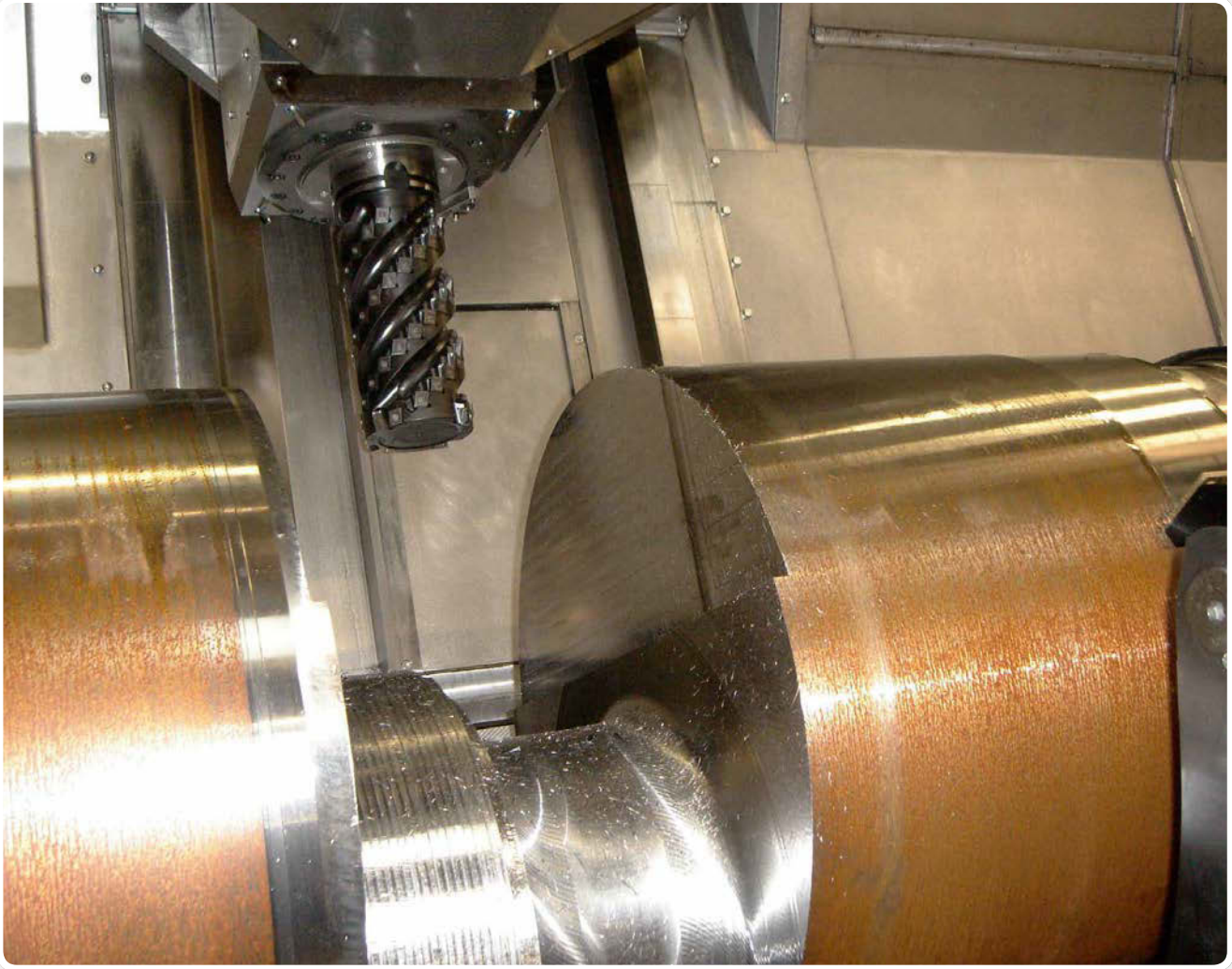


Die Bearbeitung verschiedener Bauteile für 2-Takt Dieselmotoren stellt eine besondere Herausforderung dar. Die Dimension der Bauteile, sowie die unterschiedlichen Werkstoffe erfordern entsprechende Werkzeuge und Bearbeitungstechnologien. Nur exakt auf den Anwendungsfall abgestimmte Werkzeugkonzepte können hier eine effiziente Bearbeitung gewährleisten.

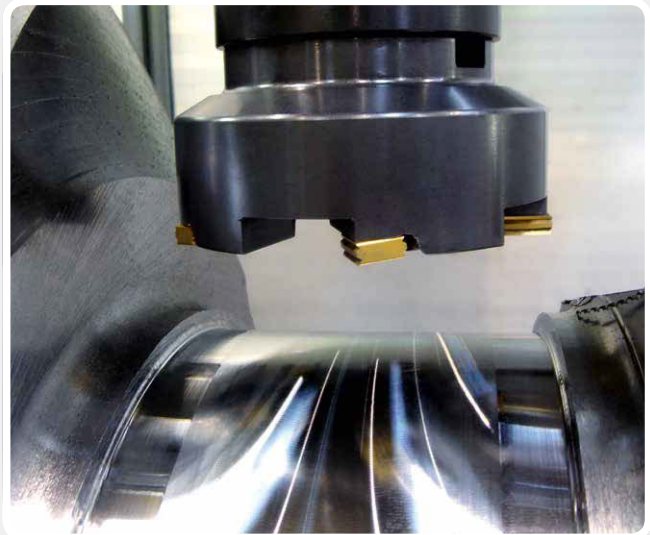


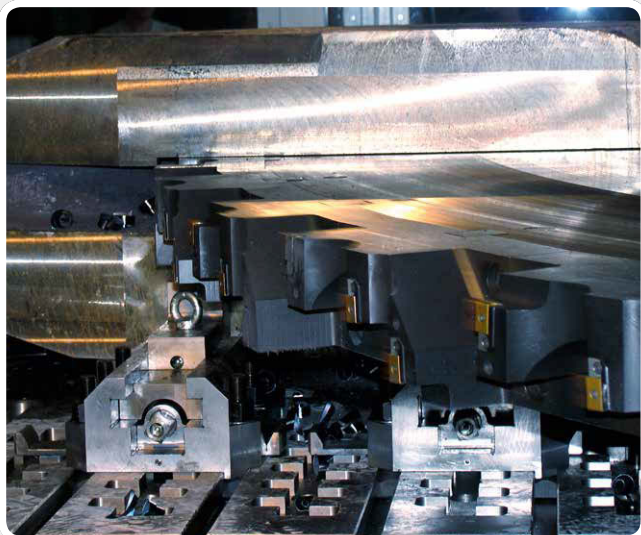
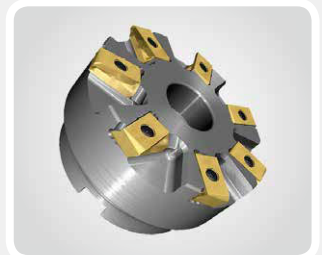
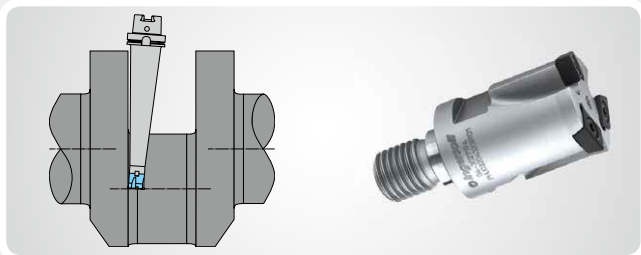
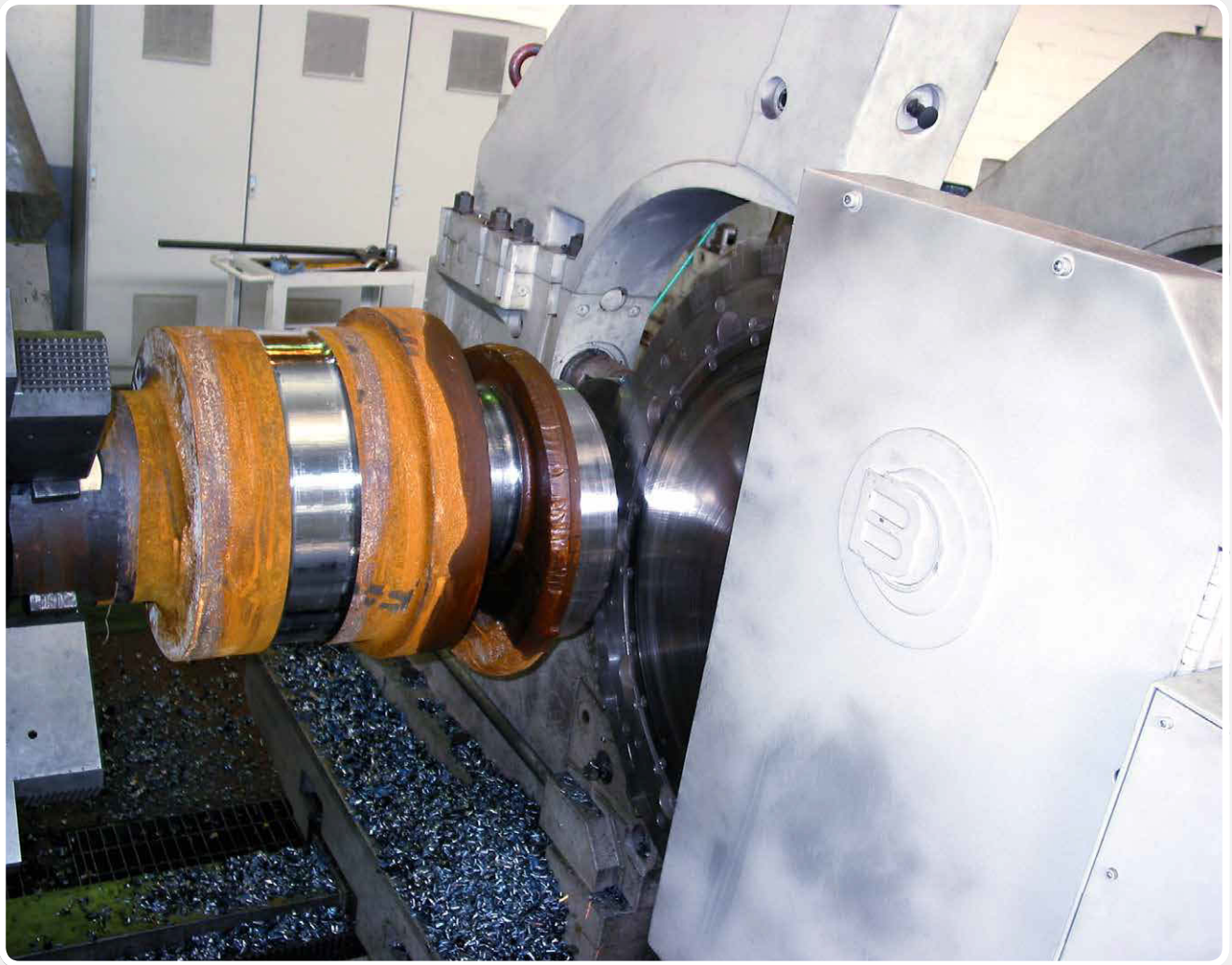


The machining of various components for 2-stroke diesel engines presents a particular challenge. The size of the components and the different materials require the use of appropriate tools and machining technologies. Only tool concepts which are precisely tailored to the application at hand can guarantee efficient machining here.

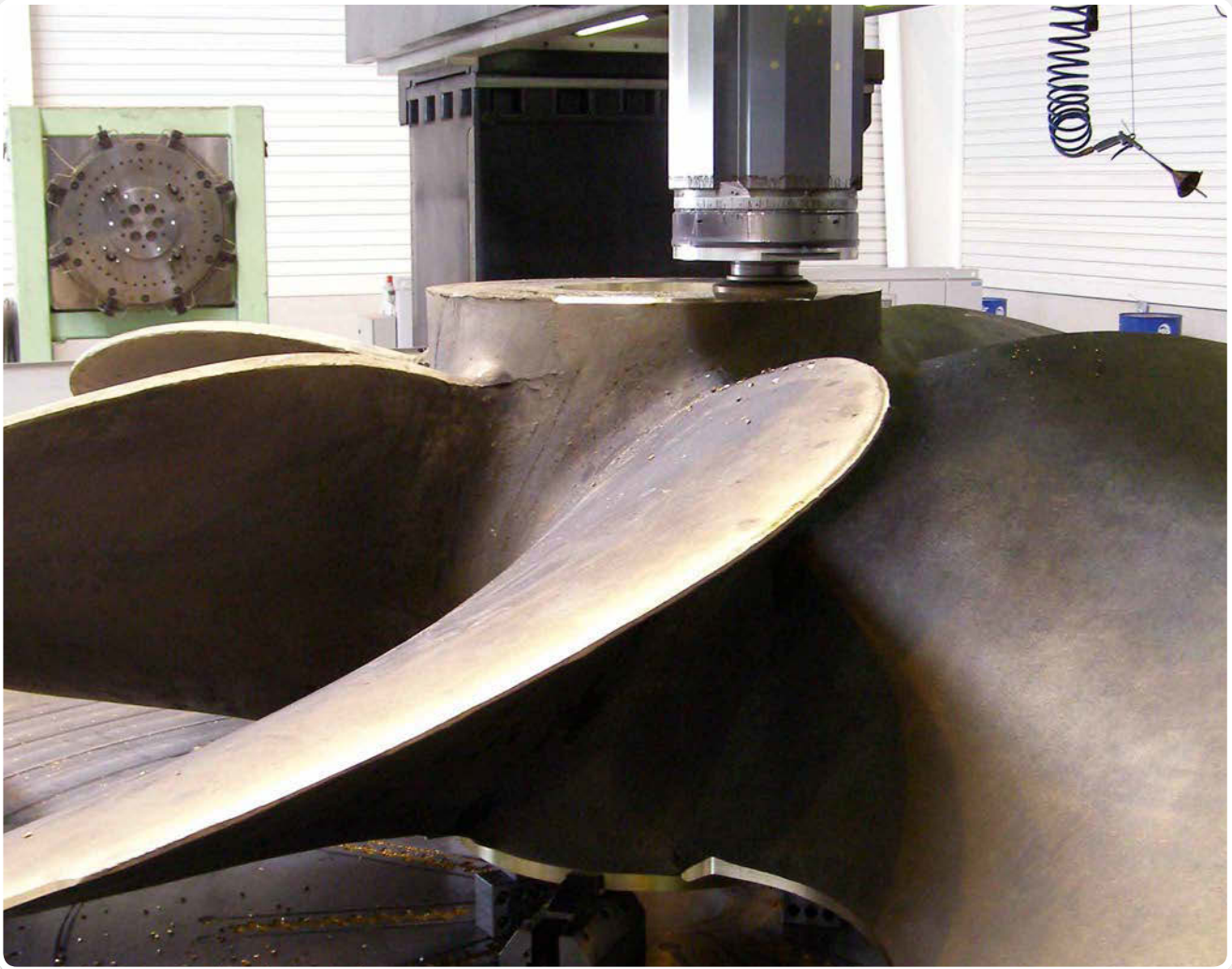


Die komplexe Bearbeitung von Kurbelwellen erfordert den Einsatz verschiedener Werkzeuge zum Drehen, Fräsen, Bohren, etc. Durch die lange und enge Zusammenarbeit mit den führenden Maschinenherstellern haben wir uns zu einem zuverlässigen und innovativen Partner entwickelt. Aufgrund der ständigen Weiterentwicklung unserer Werkzeuge zählt Ingersoll weltweit zu den bevorzugten Anbietern.



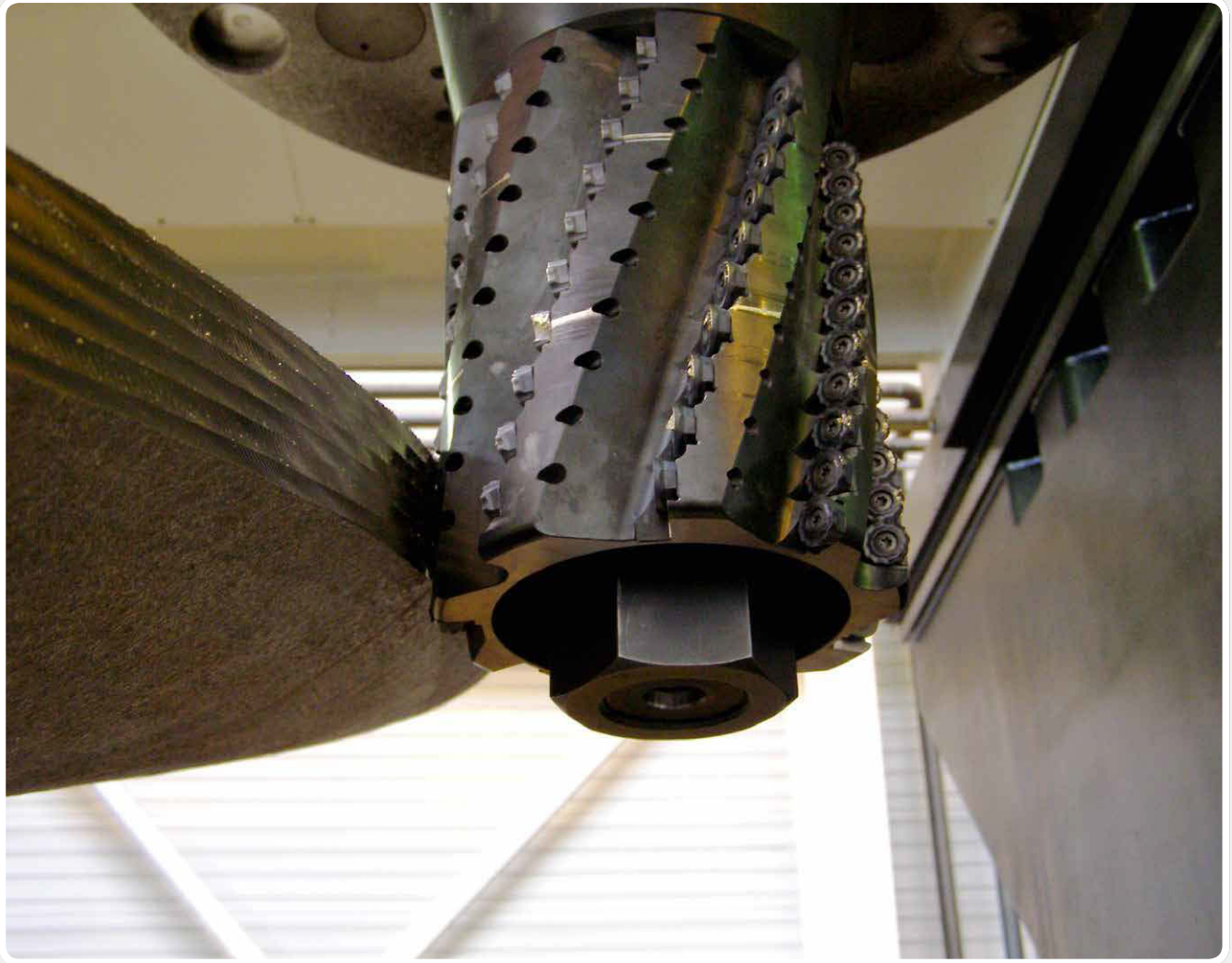


The machining of crankshafts is very complex and requires the use of different tools for turning, milling, boring/drilling, etc. Thanks to our long and close cooperation with leading machine manufacturers we have become a reliable and innovative partner. Due to the constant further development of our tools Ingersoll has become one of the preferred suppliers worldwide.

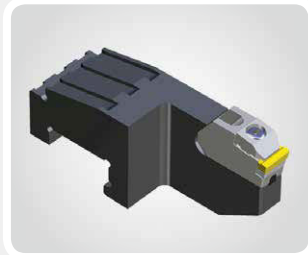
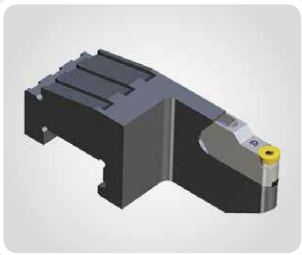
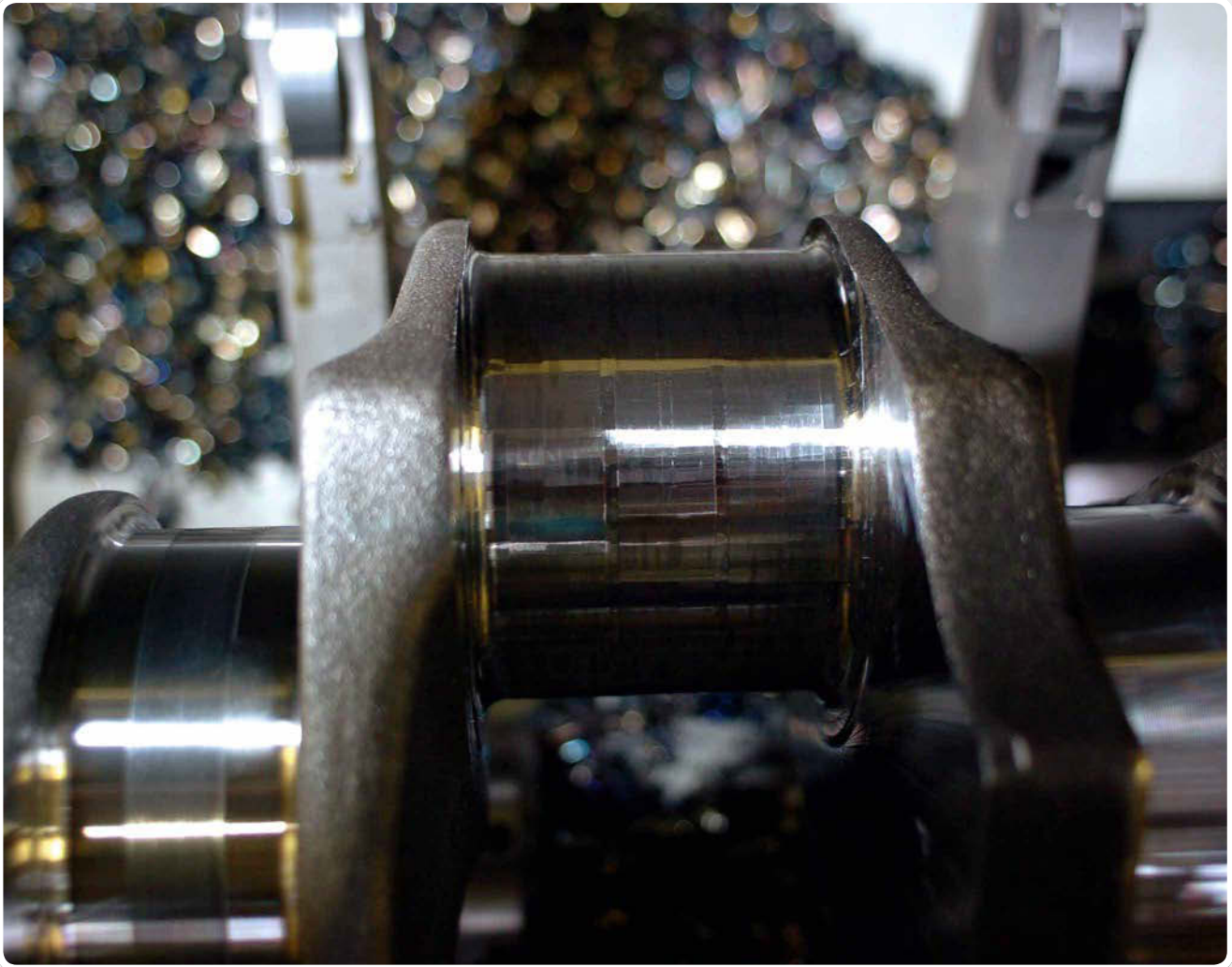


Wo immer Sie uns herausfordern, ob bei der Beratung, der Findung von Lösungen und der Unterstützung bei Anwendungen oder Service vor Ort – nutzen Sie unser Know-how und jahrzehntelange Erfahrung auf dem Gebiet des Schiffbaus. Ein starkes Team erfahrener und kompetenter Mitarbeiter freut sich auf die Zusammenarbeit in jeder Phase des Projekts. Unser Ziel ist es, mit Ihnen gemeinsam die optimale Lösung zu erarbeiten.





Wherever you put us to the challenge, whether for advice, for finding solutions, for support with applications, or for on-site service – use our know-how and decades of experience in the shipbuilding field. A strong team of experienced and competent staff members looks forward to assisting you at every step of the project. Our goal is to work together with you to find the ideal solution.



Mit Ingersoll Drehwerkzeugen können Sie sich auch im Bereich großer Werkstücke auf höchste Kompetenz verlassen. In der heutigen Zeit ist es wichtig, auf innovative Technik zu setzen, um so eine Produktivitätssteigerung zu erreichen. Die Anforderungen der verschiedenen Bauteile sind enorm, sei es die geforderte Rundheit, die hohe Oberflächenqualität etc. Diese sind nur durch hohe Laufruhe zu erreichen.

Ingersoll bietet Ihnen die Drehwerkzeuge, um diese Kriterien zu erfüllen, sei es im Standardbereich oder bei Sonderlösungen. Wir helfen Ihnen, Prozesse zu optimieren und die Produktivität zu steigern, damit Sie wettbewerbsfähig bleiben.





With Ingersoll turning tools you can rely on the highest competence, even for machining large workpieces. These days it is important to focus on innovative technology to achieve an increase in productivity. The different requirements of the various components are immense, whether it be the required roundness, the high surface quality, etc., which can only be achieved by using tools with a vibration-free performance.

Ingersoll offers you turning tools to meet these criteria, whether you need standard tools or custom solutions. We help you to optimize your processes and increase your productivity so that you remain competitive.



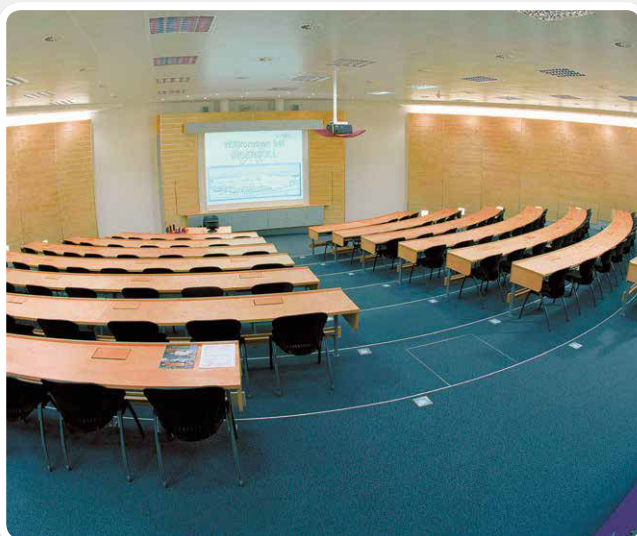
Ingersoll Werkzeuge ist weltweit präsent - auf Messen und Kongressen der Zerspanungs- und Maschinenindustrie sowie auf Hausmessen führender Maschinenhersteller.

Um den direkten Kontakt zu unseren Kunden intensiver zu gestalten, veranstalten wir in unseren Kundencentern in Haiger und Horrheim in Deutschland und Rockford in den USA spezielle Seminare und anwendungsbezogene Schulungen.

Aktuelle Termine und Informationen zu unseren Seminaren finden Sie unter: www.ingersoll-imc.de und www.ingersoll-imc.com



CUSTOMERS - INTENSIFY CONTACTS



Ingersoll Werkzeuge is present all over the world - at tool shows and congresses of the milling and machine tool industry as well as at house exhibitions of leading machine tool manufacturers.

To intensify the direct contact to our customers, we organize special seminars and application-specific training courses in our customer centers in Haiger and Horrheim in Germany as well as Rockford in the United States.

Current dates and up-to-date information on our seminars are stated under:
www.ingersoll-imc.de and www.ingersoll-imc.com



Ingersoll ist ein weltweit operierender Hersteller von Fräs-, Bohr-, Dreh- und Stechwerkzeugen für die anspruchsvolle Zerspanung.

Von unseren Hauptproduktionsstätten in Haiger und Horrheim in Deutschland sowie in Rockford in den USA werden die internationalen Märkte flächendeckend beliefert. Die Vorortberatung und -betreuung sichert ein Netzwerk an erfahrenen und qualifizierten Vertretungen in über 45 Ländern. Unsere Kunden verfügen somit über das komplette Leistungs- und Servicespektrum von Ingersoll – wo immer sie auch produzieren.



Marketing Standort Haiger (Deutschland)



Marketing office Rockford (USA)

Ingersoll is a worldwide operating manufacturer of milling, boring, threading and turning tools for demanding machining operations.

Our main production plants in Haiger and Horrheim in Germany as well as Rockford in the United States, supply customers all over the world. Experienced and well-trained representatives in over 45 countries ensure a network of on-site advice and assistance. Ingersoll's complete range of performance and service is available to our customers – all over the world.

Ingersoll Cutting Tools

Marketing- & Technologie-Standorte

Deutschland

Ingersoll Werkzeuge GmbH

Hauptsitz:

Kalteiche-Ring 21-25
35708 Haiger, Germany
Telefon: +49 (0)2773-742-0
Telefax: +49 (0)2773-742-812/814
E-Mail: info@ingersoll-imc.de
Internet: www.ingersoll-imc.de

Niederlassung Süd:

Florianstraße 13-17
71665 Vaihingen-Horrheim, Germany
Telefon: +49 (0)7042-8316-0
Telefax: +49 (0)7042-8316-26
E-Mail: horrheim@ingersoll-imc.de

USA

Ingersoll Cutting Tools

845 S. Lyford Road
Rockford, Illinois 61108-2749, USA
Telefon: +1-815-387-6600
Telefax: +1-815-387-6968
E-Mail: info@ingersoll-imc.com
Internet: www.ingersoll-imc.com

France

Ingersoll France

21, rue Galilée
F-77420 CHAMPS-sur-MARNE
Telefon: +33 (0) 1 64 68 45 36
Telefax: +33 (0) 1 64 68 45 24
E-Mail: info@ingersoll-imc.fr
Internet: www.ingersoll-imc.fr

