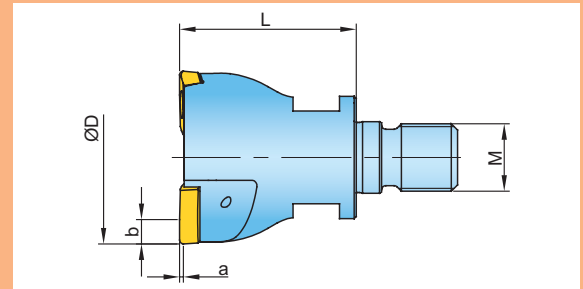


# MICRO<sup>o</sup>MILL™ SCHLICHTFRÄSER 16F1B...X

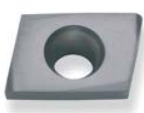
MIT EINSCHRAUBANSCHLUSS



| Artikel-Nr.      | D  | L  | a   | b   | M  | Z |   |      |
|------------------|----|----|-----|-----|----|---|---|------|
| 16F1B030043X8R00 | 30 | 43 | 0,5 | 5,5 | 16 | 1 | ✓ | 0,21 |
| 16F1B035043X8R00 | 35 | 43 | 0,5 | 5,5 | 16 | 2 | ✓ | 0,24 |
| 16F1B040043X8R00 | 40 | 43 | 0,5 | 5,5 | 16 | 2 | ✓ | 0,28 |
| 16F1B042043X8R00 | 42 | 43 | 0,5 | 5,5 | 16 | 2 | ✓ | 0,29 |

## WENDESCHEIDPLATTEN

YDA323L114



| Artikel-Nr. | Ausführung                           | Qualität | IN10K | IN0560 | IN2010 | IN2040 |  |  |  |  |
|-------------|--------------------------------------|----------|-------|--------|--------|--------|--|--|--|--|
| YDA323L114  | verkürzte Breitschlichtschneide R1,0 |          |       |        |        |        |  |  |  |  |

● = P ● = M ● = K ● = N ○ = S ○ = H

## ZUBEHÖR



SM40-110-00

DS-T155

SC050-01

① = Senkschraube ② = Schraubendreher ③ = Einstellschraube